



Sotin[®]

SANITÄR | HEIZUNG | KLIMA

LÖSUNGEN IN CHEMIE

**KATALOG
2021/22**

*... reinigen,
pflegen,
warten!*



WWW.SOTIN.DE

UNSER ENGAGEMENT -

... professionelle Lösungen in Chemie!

... für die Branche.

Wir von der Firma Sotin Chemische und technische Produkte GmbH & Co. KG vereinen mehr als 45 Jahre Know-how und Erfahrung in der Herstellung von chemischen Reinigungsmitteln für die Bereiche Sanitär, Heizung, Klima sowie Kfz und Industriereiniger.

... für die Profis.

Mit einem Produktsortiment aus über 200 Reinigungs-, Pflege- und Wartungsmitteln für den Heizungs-, Sanitär- und Industriebereich präsentieren wir uns als Marktführer im Fachgroßhandel. Ganz im Sinne unserer Kunden aus Industrie, Handel und Handwerk haben wir unsere umfassende Produktpalette optimal aufeinander abgestimmt. Damit bieten wir perfekte Komplettlösungen aus einer Hand.



... für die Qualität.

Die Zufriedenheit unserer Kunden sowie ein sehr hoher Qualitätsstandard sind uns enorm wichtig. Dies wird durch die permanente Weiterentwicklung unserer Produkte in einem mit neuester Technologie ausgestatteten Labor sowie durch eine regelmäßige Chargenkontrolle sichergestellt. Unsere Lieferanten stammen fast ausschließlich aus dem EU-Raum, deren Qualität durch strenge Standards gesetzlich geregelt ist.

... für den Anwender – gut beraten.

Einen Schwerpunkt unserer Serviceleistungen bildet die kompetente Beratung durch unsere qualifizierten Mitarbeiter im Innen- wie im Außendienst.



Welches Produkt für welchen Zweck am besten geeignet ist, ermitteln wir schnell und zuverlässig im persönlichen Gespräch. Die jeweils effektivste und ökonomischste Lösung für Sie steht dabei im Vordergrund.

... für den Standort Deutschland.



Unser Unternehmen fördert den Standort Deutschland, verlagert die Produktion nicht in Billiglohnländer und sichert somit die Zukunft unserer Arbeitsplätze. Für uns ist es wichtig, Deutschland eine Perspektive zu geben, Verantwortung für Mitarbeiter zu übernehmen und unserem Nachwuchs die Zukunft zu sichern.

Partner von

Wir produzieren Deutschland®

... für die Umwelt.

Durch das Recycling von Kunststoffen, Papier, Leichtverpackungen und Holz sparen wir in den letzten Jahren jährlich rechnerisch zwischen 132 und 306 Tonnen Ressourcen, was dem Gewicht von 300 - 720 Apfelbäumen und zusätzlich zwischen 25.500 - 54.200 Kilogramm Treibhausgasen entspricht.

Die detaillierte Aufstellung pro Jahr finden Sie auf:

sotin.de/unternehmen/engagement.



... für das Klima.

Seit dem 1.1.2020 ist die Firma GLS unser Partner für den Paketversand, diese liefert zu 100 % klimaneutral mit GLS KlimaProtect aus.



4 - 13		Heizkesselreiniger
14 - 17		Wartungs-, Service- und Montageprodukte
18 - 19	NEU	eco-N ₂ Gefäßfüll-System
20 - 21		Heizungssystemschutz
22 - 25		Entkalker · Entkalkungspumpen
26 - 28		Metall-, Wartungs- und Service-Sprays
29		Leckdichter
30 - 35		Sanitärreiniger
36 - 37	NEU	Bioreiniger für Sanitär und Haushalt
38 - 41		Reiniger für jeden Zweck · Industriereiniger
42 - 45		Reiniger für Fahrrad, Motorrad und Auto
46 - 49		Handreinigung · Handpflege · Handschutz
50 - 51		Anwendungsgeräte



HEIZKESSEL-
REINIGER

HEIZKESSELREINIGER

Anwendungsübersicht:



GASBETRIEB	Sotin 230	Sotin 230 GA	Sotin 240	Sotin 260*	Sotin 270*	Sotin 2000 Extra
Gas-Brennwert Alu-Silizium			●	■	▲	
Gas-Brennwert Edelstahl					▲	
Gastherme	●	●				
Stahlkessel	●	●	●			
Gusskessel						●

*Beim Einsatz dieser Reiniger empfehlen wir eine Oberflächenneutralisation mit Sotin 216 Oberflächenneutralisator



ÖLBETRIEB	Sotin 221 S	Sotin 221 SM 94	Sotin 2000 Extra	Sotin 240	Sotin 300	Sotin 222
Öl-Brennwert Alu-Silizium				●		
Öl-Brennwert Edelstahl					●	
Stahlkessel	●	●				
Gusskessel			●			
Ölofen						●



FESTBRENNSTOFFBETRIEB	Sotin 100	Sotin Kaminreinigungsscheit	Sotin 255
Scheitholzofen/Kessel mit Schamottverkleidung	◆	◆	
Scheitholzessel aus Stahl	◆	◆	●

- **Alkalischer Reiniger**
Geeigneter Drucksprayer: Sotin J 2
- ▲ **Saurer Reiniger (salzsäurefrei)**
Geeigneter Drucksprayer: Sotin J 3
- **Saurer Reiniger (salzsäurehaltig)**
Anwendung in der Original-Spritzflasche. Kanisterware für Tauchverfahren.
- ◆ **Reinigungskomponente in fester Form**

Tipps!

Ausführliche Anwendungshinweise und Informationen finden Sie in unserem „**RATGEBER HEIZUNG**“. Er ist als Download unter www.sotin.de verfügbar.



HEIZKESSELREINIGER für gas- und ölbetriebene Brennkammern, Brennwertgeräte, Wärmetauscher und Thermen aus Alu-Silizium und Edelstahl sowie Stahlkessel



Sotin 240 Spezial Heizkessel- und Thermenreiniger

GEBRAUCHSFERTIG
Problemlöser für öl- und gasbetriebene Brennkammern, Brennwertgeräte, Wärmetauscher und Thermen aus Alu-Silizium und gasbetriebene Stahlkessel.

Art.-Nr.	Gebinde	Verpackungseinheit
240-1	1 Ltr Flasche	6 Stück pro Karton
240-5	5 Ltr Kanister	1 Stück

Flüssiger, stark alkalischer, kraftvoller Heizkesselreiniger zur Entfernung härtester Verschmutzungen, z. B. Ruß, Sulfatbeläge und andere nicht brennbare, hartnäckige Ablagerungen. Sotin 240 ist sowohl als Grundreiniger als auch für die jährliche Wartung einsetzbar.

Wir empfehlen: Zum Einsprühen des Produkts unseren Sotin Drucksprayer J 2. Zur Reinigung eines Radialwärmetauschers unser Sotin WTF 1 Rotations-Druckspülgerät.



Sotin 260 Saurer Brennkammer- und Wärmetauscherreiniger

GEBRAUCHSFERTIG · SALZSÄUREHALTIG
Geeignet für gasbetriebene Brennkammern, Brennwertgeräte und Wärmetauscher aus Alu-Silizium.

Art.-Nr.	Gebinde	Verpackungseinheit
260-05	500 ml Spritzflasche	12 Stück pro Karton
260-5	5 Ltr Kanister	1 Stück

Flüssiger, stark saurer (salzsäurehaltiger), kraftvoller Heizkesselreiniger zur Entfernung härtester Verschmutzungen und Verbrennungsrückstände. Sotin 260 ist sowohl als Grundreiniger als auch für die jährliche Wartung einsetzbar.

Zur Neutralisation der Oberfläche empfehlen wir nach der Reinigung unseren Sotin 216 Oberflächenneutralisator.

Wir empfehlen: Zur Reinigung eines Radialwärmetauschers unser Sotin WTF 1 Rotations-Druckspülgerät.



Sotin 270 Saurer Reiniger für Gasbrennwertgeräte

GEBRAUCHSFERTIG · SALZSÄUREFREI
Problemlöser für gasbetriebene Brennkammern, Brennwertgeräte, Wärmetauscher und Thermen aus Alu-Silizium u. Edelstahl.

Art.-Nr.	Gebinde	Verpackungseinheit
270-1	1 Ltr Flasche	6 Stück pro Karton
270-5	5 Ltr Kanister	1 Stück

Flüssiger, stark saurer (salzsäurefreier), kraftvoller Heizkesselreiniger zur Entfernung härtester Verschmutzungen, z. B. Ruß, Sulfatbeläge und andere nicht brennbare, hartnäckige Ablagerungen. Sotin 270 ist sowohl als Grundreiniger als auch für die jährliche Wartung einsetzbar.

Zur Neutralisation der Oberfläche empfehlen wir nach der Reinigung unseren Sotin 216 Oberflächenneutralisator.

Wir empfehlen: Zum Einsprühen des Produkts unseren Sotin Drucksprayer J 3. Zur Reinigung eines Radialwärmetauschers unser Sotin WTF 1 Rotations-Druckspülgerät.



Sotin 300 Edelstahl-Brennkammerreiniger

GEBRAUCHSFERTIG
Problemlöser für ölbetriebene Brennkammern, Brennwertgeräte, Wärmetauscher und Thermen aus Edelstahl.

Art.-Nr.	Gebinde	Verpackungseinheit
300-1	1 Ltr Flasche	6 Stück pro Karton
300-5	5 Ltr Kanister	1 Stück

Flüssiger, stark alkalischer, kraftvoller Heizkesselreiniger zur Entfernung härtester Verschmutzungen, z. B. Ruß, Sulfatbeläge und andere nicht brennbare, hartnäckige Ablagerungen. Sotin 300 ist sowohl als Grundreiniger als auch für die jährliche Wartung einsetzbar.

Wir empfehlen: Zum Einsprühen des Produkts unseren Sotin Drucksprayer J 2. Zur Reinigung eines Radialwärmetauschers unser Sotin WTF 1 Rotations-Druckspülgerät.

HEIZKESSELREINIGER für Gaskessel und Gasthermen



Sotin 216 Oberflächenneutralisator

GEBRAUCHSFERTIG

Nach saurer Reinigung, für gasbetriebene Brennwertgeräte.

Nach der Reinigung mit Sotin 260 und Sotin 270 empfehlen wir eine Oberflächenneutralisation.

Art.-Nr.	Gebinde	Verpackungseinheit
216-1	1 Ltr Handsprayflasche	12 Stück pro Karton



Sotin 230 Gaskessel- und Gasthermenreiniger

GEBRAUCHSFERTIG

Hochwirksamer Heizkesselreiniger für Gasthermen und Gaskessel.

Entfernt alle Verbrennungsrückstände und sonstige Ablagerungen auf bequeme chemische Weise sicher und zuverlässig. Er neutralisiert die Kesseloberfläche und schützt vor Korrosion.

Wir empfehlen: Zum Einsprühen der Kanisterware unseren Sotin Drucksprayer J 2.

Art.-Nr.	Gebinde	Verpackungseinheit
230-05	500 ml Handsprayflasche	12 Stück pro Karton
230-5	5 Ltr Kanister	1 Stück



Sotin 230 GA Gaskessel- und Gasthermenreiniger

GEBRAUCHSFERTIG

Hochwirksamer Heizkesselreiniger für Gasthermen und Gaskessel.

Entfernt alle Verbrennungsrückstände und sonstige Ablagerungen auf bequeme chemische Weise sicher und zuverlässig. Er neutralisiert die Kesseloberfläche und schützt vor Korrosion.

Art.-Nr.	Gebinde	Verpackungseinheit
230-06	500 ml Spraydose	12 Stück pro Karton

Sotin 230 GA Edelstahlprührohr

Abgewinkelt

Verlängerungsrohr zum Einstecken in das Dosenventil.

Art.-Nr.	Gebinde	Verpackungseinheit
910-1234	1 Stück	1 Stück



HEIZKESSELREINIGER für ölbeheizte Stahlkessel, öl- und gasbetriebene Gusskessel und Metallteile am Brenner



Sotin 221 S Heizkesselreiniger

KONZENTRAT bis 1:3 mit Wasser verdünnbar
Für ölbeheizte Stahlkessel

Art.-Nr.	Gebinde	Verpackungseinheit
221-1	1 Ltr Flasche	6 Stück pro Karton
221-5	5 Ltr Kanister	1 Stück
221-25	25 Ltr Kanister	1 Stück

Löst und entfernt Ruß, härteste Sulfatbeläge und andere nicht brennbare Ablagerungen. Reinigt selbsttätig, schnell und gründlich, anwenderfreundlich und materialschonend. Reinigt unabhängig von der Kesseltemperatur. Neutralisiert die Kesseloberfläche und schützt somit vor Korrosion.

Wir empfehlen: Zum Einsprühen des Produkts unseren Sotin Drucksprayer J 2 .



Sotin 221 SM 94 Heizkesselreiniger

GEBRAUCHSFERTIG
Für ölbeheizte Stahlkessel

Art.-Nr.	Gebinde	Verpackungseinheit
221-05	500 ml Spraydose	12 Stück pro Karton

Löst und entfernt Ruß, härteste Sulfatbeläge und andere nicht brennbare Ablagerungen. Reinigt selbsttätig, schnell und gründlich, anwenderfreundlich und materialschonend. Reinigt unabhängig von der Kesseltemperatur. Neutralisiert die Kesseloberfläche und schützt somit vor Korrosion.



Sotin 2000 EXTRA Heizkesselkraftreiniger

GEBRAUCHSFERTIG
Für öl- und gasbetriebene Gusskessel

Art.-Nr.	Gebinde	Verpackungseinheit
200-5	5 Ltr Kanister	1 Stück

Löst bei Gusskesseln die steinartigen Ablagerungen, welche sich am Kesselboden bilden. Reinigt unabhängig von der Kesseltemperatur. Neutralisiert die Kesseloberfläche und schützt somit vor Korrosion.

Wir empfehlen: Zum Einsprühen des Produkts unseren Sotin Drucksprayer J 2 .



Sotin 290 Brennerreiniger

GEBRAUCHSFERTIG
Zur Reinigung von Metallteilen am Brenner

Art.-Nr.	Gebinde	Verpackungseinheit
290-04	400 ml Spraydose	12 Stück pro Karton
290-5	5 Ltr Kanister	1 Stück

Entfernt mühelos alle Öl-, Fett-, Ruß- und sonstige Verschmutzungen an Brennerteilen wie Düsenstöcke, Stauscheiben, Gebläse-
räder, Innengehäuse, Zündelektroden sowie Kesselverkleidungen und anderen Metallteilen. Durch die Reinigung mit Sotin 290
Brennerreiniger wird gleichzeitig ein Korrosionsschutz erzielt.

HEIZKESSELREINIGER für Festbrennstoffe



Sotin 100 Heizkesselreiniger

Reinigungsgranulat für festbrennstoffbetriebene Systeme. Wirkt bei Holz-, Koks- und Kohlefeuerung.

Art.-Nr.	Gebinde	Verpackungseinheit
100-05	500 g Dose	12 Stück pro Karton

Entfernt und verhindert Glanzruß, Teerbeläge und Ablagerungen. Geeignet für Einbaukamine, Holz- und Kohleöfen, Kaminrohre und Schornsteine. Eignet sich für alle Kaminrohrtypen, auch aus rostfreiem Stahl. **Reduziert das Risiko von Kaminbränden.**

- Regelmäßige Nutzung der Feuerungsanlage: 1 bis 2 Löffel täglich
- Gelegentliche Nutzung: 1 bis 2 Löffel wöchentlich
- Durch die vorbeugende Anwendung werden die anfallenden Teerablagerungen reduziert.

Wir empfehlen: Für die Grundreinigung von Stahl- und Edelstahlbrennräumen unseren Sotin 255 Glanzruß- u. Holzteerlöser.



Sotin Kaminreinigungsscheit

Für alle Einbaukamine, Holz- und Kohleöfen, Kaminrohre und Schornsteine

Art.-Nr.	Gebinde	Verpackungseinheit
100-1	1 Stück	12 Stück pro Karton

Enthält eine Aktivsubstanz (Spezial-Reinigungsgranulat). Das gepresste Holzsplit mit seinen Wirksubstanzen (patentiertes Konzept) beseitigt alle Holzteer- und Rußbeläge und verringert die Entstehung von Rußablagerungen. **Reduziert das Risiko von Kaminbränden.**

- bei täglicher Heizaktivität: alle 60 Tage nur 1 Scheit
- bei gelegentlichem Heizen: alle 90 Tage nur 1 Scheit
- Kaminkehrer/Schornsteinfeger haben nachgewiesen, dass die Kombination von mechanischer und chemischer Kaminreinigung ideal ist, um ein perfektes Reinigungsergebnis zu erzielen.
- Die Anwendung ersetzt nicht die herkömmliche Reinigung gemäß den geltenden gesetzlichen Vorschriften durch einen Fachmann, verringert jedoch die Entstehung von Belägen und reduziert das Risiko von Kaminbränden. Das Produkt bietet mehr Sicherheit, einen höheren Wirkungsgrad Ihres Ofens/Kamins und sparsameren Brennstoffverbrauch.



Sotin 255 Glanzruß- und Holzteerlöser

**KONZENTRAT bis 1:5 mit Wasser verdünnbar
Grundreiniger für festbrennstoffbetriebene
Stahlkessel**

Art.-Nr.	Gebinde	Verpackungseinheit
255-1	1 Ltr Flasche	6 Stück pro Karton
255-5	5 Ltr Kanister	1 Stück

Flüssiges, alkalisches, kraftvolles Reinigungskonzentrat zum Entfernen von öligen, teerigen oder auch graphitartigen Ablagerungen auf Heizkesselinnenflächen und Räucherammern. Besonders beim Verbrennen von Festbrennstoffen wie Holz entstehen diese schmierigen Rauchteerablagerungen. Sotin 255 dringt in die Beläge ein, löst und lockert sie und macht sie leicht entfernbar. Sotin 255 ist sowohl als Grundreiniger als auch für die jährliche Wartung einsetzbar.

Wir empfehlen: Zum Einsprühen des Produkts unseren Sotin Drucksprayer J 2.



Sotin 222 Entrußer

**GEBRAUCHSFERTIG
Hochwirksam gegen Flockenruß und dicke
brennbare Beläge in Öl-, Koks- und Kohle-
öfen.**

Art.-Nr.	Gebinde	Verpackungseinheit
222-1	1 Ltr Flasche	6 Stück
222-5	5 Ltr Kanister	1 Stück

Wir empfehlen: Zum Einsprühen des Produkts unseren Sotin Drucksprayer J 2.



Sotin 120 Kaminglas- und Zubehörreiniger

**GEBRAUCHSFERTIG
Entfernt kraftvoll Ruß- und Teerbeläge
auf den Front- und Schutzscheiben von
Kaminen, Kaminöfen und Ölofenverglasungen, Kamingittern, Kamin- und Ofenteilen.**

Art.-Nr.	Gebinde	Verpackungseinheit
120-05	500 ml Handsprayflasche	12 Stück

HEIZKESSELREINIGER



Sotin J 2 Drucksprayer [für alkalische Reiniger]

1,5 Liter Füllinhalt

Art.-Nr.	Gebinde	Verpackungseinheit
910-1009	1 Stück	1 Stück

Robuster Druckbehälter zum Versprühen flüssiger Wirkstoffe.

Geeignet für alkalische Reiniger im pH-Bereich 8-14.

Nicht geeignet für Säuren und Lösungsmittel.

Düse verstellbar: Sprüh- und Spritzstrahl

Hinweis: Geeignet für den Einsatz von Sotin 240, 300, 221 S, 2000 Extra, 230, 222 und 255.

Sotin Sprühlanzen für Drucksprayer J 2

Kunststoff mit Düse



300 mm, gerade

Art.-Nr.	Gebinde	Verpackungseinheit
910-1042	1 Stück	1 Stück



280 mm, abgewinkelt

910-1036	1 Stück	1 Stück
----------	---------	---------



780 mm, abgewinkelt mit Schlauch

910-1048	1 Stück	1 Stück
----------	---------	---------



Sotin J 3 Drucksprayer [für saure Reiniger]

1,5 Liter Füllinhalt

Art.-Nr.	Gebinde	Verpackungseinheit
910-1010	1 Stück	1 Stück

Robuster Druckbehälter zum Versprühen flüssiger, säurehaltiger Wirkstoffe.

Geeignet für saure Reiniger im pH-Bereich 1-6.

Nicht geeignet für Laugen, Salzsäure, Schwefelsäure, Salpetersäure und Lösungsmittel.

Düse verstellbar: Sprüh- und Spritzstrahl

Hinweis: Geeignet für den Einsatz von Sotin 270 Heizkesselreiniger.

Sotin Sprühlanzen für Drucksprayer J 3

Kunststoff mit Düse



270 mm, gerade

Art.-Nr.	Gebinde	Verpackungseinheit
910-1043	1 Stück	1 Stück



500 mm, flexibel

910-1044	1 Stück	1 Stück
----------	---------	---------

HEIZKESSELREINIGER



Das **PROFI-Regal** mit der Grundbestückung für die umfassende Heizkesselreinigung!

Sotin Heizkesselreiniger

- für alle üblichen Materialien
- für Verschmutzungen aller Art

Tipps!



Artikelbezeichnung	Art.-Nr.	Menge
Sotin 260 - Saurer Brennkammer- und Wärmetauscherreiniger, 500 ml, Spritzflasche	260-05	5
Sotin 270 - Saurer Reiniger für Gasbrennwertgeräte, 1 Ltr.	270-1	4
Sotin J3 - Drucksprayer für saure Reiniger	910-1010	2
Sotin Sprühlanze 270 mm - gerade, für Drucksprayer J3	910-1043	2
Sotin Sprühlanze 500 mm - flexibel, für Drucksprayer J3	910-1044	2
Sotin 216 - Oberflächenneutralisator, 1 Ltr., Handsprayflasche	216-1	4
Sotin W 62 - Ultra-Feinpflge-Wartungsspray, 400 ml, Spraydose	62-1-04	5
Sotin 290 - Brennerreiniger, 400 ml, Spraydose	290-04	5
Sotin 240 - Spezial Heizkessel- und Thermenreiniger, 1 Ltr.	240-1	4
Sotin 240 - Spezial Heizkessel- und Thermenreiniger, 5 Ltr.	240-5	2
Sotin 300 - Edelstahl-Brennkammerreiniger, 1 Ltr.	300-1	4
Sotin 300 - Edelstahl-Brennkammerreiniger, 5 Ltr.	300-5	2
Sotin 230 GA - Gaskessel- u. Gasthermenreiniger, 500 ml, Spraydose	230-06	5
Sotin 230 - Gaskessel- u. Gasthermenreiniger, 500 ml, Handsprayflasche	230-05	6
Sotin 230 - Gaskessel- u. Gasthermenreiniger, 5 Ltr.	230-5	2
Sotin J 2 - Drucksprayer für alkalische Reiniger	910-1009	2
Sotin Sprühlanze 300 mm - gerade, für Drucksprayer J2	910-1042	2
Sotin Sprühlanze 280 mm - abgewinkelt, für Drucksprayer J2	910-1036	2
Sotin Sprühlanze 780 mm - abgewinkelt mit Schlauch, für Drucksprayer J2	910-1048	2
Sotin 221 SM 94 - Heizkesselreiniger, 500 ml, Spraydose	221-05	5
Sotin 221 S - Heizkesselreiniger, 1 Ltr.	221-1	4
Sotin 255 - Glanzruß- und Holzteerlöser, 1 Ltr.	255-1	4
Sotin 120 - Kaminglas- und Zubehörreiniger, 500 ml, Handsprayflasche	120-05	6
Sotin Kaminreinigungsscheit	100-1	3
Sotin US 2000 - Superkraftreiniger, hervorragend zur Reinigung von Luft-Wasser-Wärmepumpen und Gebläserädern geeignet, 1 Ltr., Handsprayflasche	2001-1	4
Sotin Regal - ohne Bestückung	RGLSM5	1
Sotin Regalschild	S-1013	1
Sotin Anwendungsübersicht - Heizkesselreiniger	S-1014	1

HEIZKESSELREINIGER

Sotin WTF 1 Rotations-Druckspülgerät



für alle Radial-Wärmetauscher aus Alu-Silizium und Edestahl.

Art.-Nr.		Verpackungseinheit
910-1038	Basisgerät ohne Deckel	1 Stück

Anwendungsgerät zur feuerungsseitigen Reinigung von hartnäckigen Ablagerungen (z.B. Sulfate) und sonstigen Verschmutzungen an zylindrischen Spaltwärmetauschern und Brennkammeroberflächen direkt vor Ort.

Anwendung: Vor der Benutzung des Sotin WTF 1 wird die verunreinigte Oberfläche satt mit Sotin 240, 260, 270 oder Sotin 300 eingesprüht. Die Einwirkzeit beträgt je nach Verschmutzungsgrad zwischen 5 und 15 Minuten. Das Gerät ist problemlos mit dem passenden Brennkammerverschlussdeckel auf die Brennkammeröffnung zu montieren und entfernt mittels Spezialrotationsdüse in Verbindung mit einem Hochdruck-Reinigungsgerät schnell und gründlich die abgelösten Ablagerungen. Bei hartnäckigen Verschmutzungen ist der Reinigungsvorgang zu wiederholen.

Empfehlung: Hochdruckreiniger unbeheizt, Fördermenge von 300l/h bis 600l/h, mit HD-Schlauchanschluss 22 x 1,5 mm Außengewinde. Adapter zum Kärcher-System „Quick Connect“ können wir auf Anfrage liefern. Nach der Reinigung mit Sotin 260 und Sotin 270 empfehlen wir eine Oberflächenneutralisation mit Sotin 216. Nach der Reinigung mit Sotin 240 und Sotin 300 gründlich mit klarem Wasser abspülen.

Das Sotin WTF 1 Basisgerät besteht aus:

- Hochdruckpistole mit VA-Strahlrohr 50 cm, Strahlrohrführung und Spezial-Rotationsdüse
- Hochdruckschlauch 2 m mit beidseitigem 22 x 1,5 mm Innengewinde für Hochdruckgeräte
- Ablaufschlauch 1,5 m mit Anklemmverschluss zur Schlauchverlängerung
- Nylonrundschleifbürste 100 mm Ø mit Schaft zur Anwendung mit einer Bohrmaschine zur mechanischen Nachbehandlung (zum Nachkauf im 3er-Pack: Art.-Nr. 930-1009).

Optionales Zubehör: Verfügbare Deckel für WTF 1

Die Abbildung oben zeigt beispielhaft einen Brennkammerdeckel.

Die aktuell verfügbaren Deckel entnehmen Sie dieser Tabelle. Allerdings erweitern wir ständig unser Sortiment! Bitte setzen Sie sich gerne mit uns in Verbindung.

Art. Nr. Deckel	Hersteller	Typ	Durchmesser	Befestigung
910-1038	WTF 1	Brennkammerreinigungsset WTF 1		
910-1038-1		Gasthermen und verschiedene Kesselhersteller mit Giannoni Brennkammer	ca. 228 mm	6 Loch
910-1038-2		Gasthermen und verschiedene Kesselhersteller mit Condevo Brennkammer	ca. 220 mm	4 Loch
910-1038-3	Buderus	GB 145 GB 212	ca. 260 mm	3 Loch
910-1038-4	Vaillant	Vaillant verschiedenen Kesseltypen VC 126/3-5 VC 196/3-5 VCI 196/3-5 VCW 196/3-5 VCW 196/3-5 A VSC 126/2-C 140 VSC 196/3-5 150	ca. 220 mm	4 Loch
910-1038-4	Brötje	Eco Therm Kontakt WMC (20 - 33 kW) WMS (12 kW) WMS (20 kW)	ca. 220 mm	4 Loch
910-1038-4	De Dietrich	verschiedene Kesseltypen / MCX=MCR 2, DuoTec / Lumea MPX / MPX Compact, MCR Home	ca. 220 mm	4 Loch
910-1038-5	Vaillant	Vaillant alt - verschiedene Kesseltypen VC 126/2-C VC 126-E-C VC 136/2-E VC 136-E VC 146/4-7 VC 196 E-C VC 196/2-C VC 206/2-E VC 206/4-7 VC 246 E-C VC 246/2-C VC 276/2-E VC 276/4-7 VC 276-E VC 356/4-7 VC 466/2-E VC 466/4-7 VC 466-E VCW 196/2-C VCW 196E-C VCW 246/2-C VCW 246-E-C VSC 126-C140 VSC 196-C150 VSC 246-C21 VSC 246-CR3 VSC S 196-C200	ca. 250 mm	5 Loch
910-1038-6	Viessmann	Vitodens 100 (10,5 bis 24 kW)	ca. 195 mm	4 Loch
910-1038-7	Viessmann	Vitodens 200/300 (1,9 bis 11 kW)	ca. 195 mm	4 Loch
910-1038-8	Viessmann	Vitodens 200/300 (4 bis 19 kW)	ca. 232 mm	4 Loch
910-1038-9	Wolf	CSK	ca. 130 mm	-
910-1038-10	Vaillant	VC 656	ca. 245 mm	6 Loch
910-1038-11	Viessmann	Vitoladens / Vitoradial 300-T (101 bis 545 kW) / Vitorondens 200-T (67,6 bis 107,3 kW) Kessel bei denen der Abgaswärmetauscher zur Reinigung demoniert werden muss: Vitorondens 200-T (20,2 bis 53,7 kW) / Vitoladens 300-T (20,2 bis 53,7 kW) / Vitoplus 300-T (20,2 bis 53,7 kW)	ca. 230 mm	4 Loch
910-1038-12	Beretta	Kompakt Green / Conica Green / Mynute Green / Boiler Green / Exclusive Green HE	ca. 170 mm	3 Loch
910-1038-14	Viessmann	Vitocrossal 200 Typ CI & CIB 80 (bis 318 kW)	ca. 220 mm	4 Loch
910-1038-15	Viessmann	Vitoplus 300 Typ VP3A / Vitoladens: 300-W Typ VP3B · 300-W Typ VP3C · 300-W Typ J3HA (10,3 bis 23,5 kW)	ca. 320 mm	4 Loch

HEIZKESSELREINIGER

„Auch das beste Brennwertgerät muss irgendwann gereinigt werden. Ist doch klar – wo Verbrennung stattfindet, gibt's immer Schmutz und Rückstände. Für uns sind die Sotin Kesselreiniger die weitaus wirkungsvollsten Produkte am Markt!“

FRANK SCHMITT, Installateur- und Heizungsbaumeister, Boos

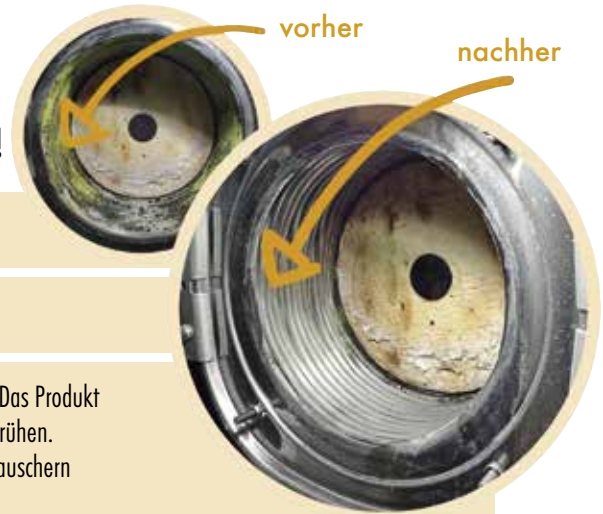


Nur saubere Brennwertgeräte heizen optimal!

Bereits wenige Millimeter **Ablagerungen** in den Brennkammern mindern die Wärmeübertragung um ein Vielfaches. Dies hat zur Folge, dass Ihr **Brennstoffverbrauch um bis zu 20 %** steigt. Die versprochene Energieeffizienz erreichen Sie nur mit sauberen Brennwertgeräten.

Maximale Energieeffizienz – mit sauberen Brennkammern!

- 1. Schritt:** Brenner abschalten und Brennkammer öffnen.
- 2. Schritt:** Die verschmutzte Brennkammer absaugen.
- 3. Schritt:** Brennkammeroberfläche satt einsprühen und 5–15 Minuten einwirken lassen. Das Produkt nicht eintrocknen lassen. Bevor dies passiert, ist die Oberfläche erneut einzusprühen. Danach die Brennkammer gründlich mit Wasser nachspülen. Bei Radialwärmetauschern empfehlen wir hierfür unseren Sotin WTF 1.
- 4. Schritt:** Bei Verwendung von Sotin 260 und Sotin 270 empfehlen wir eine anschließende Oberflächenneutralisation mit Sotin 216 Oberflächenneutralisator. Dazu die Brennkammer satt mit Sotin 216 einsprühen und nach 1 Minute Einwirkzeit mit Wasser spülen.



Unser Tipp! ... schauen Sie sich einfach unsere Filme zur Anwendung an!

Die **FUNKTIONSWEISE DES WTF 1** finden Sie unter: www.sotin.de/produktkatalogeratgeber

Die **HEIZKESSELREINIGUNG** finden Sie ebenso unter: www.sotin.de/produktkatalogeratgeber

... oder einfach die beiden QR-Codes mit Ihrem Handy scannen!





WARTUNGS-,
SERVICE- UND
MONTAGEPRODUKTE



Sotin T 50 Leckkontrollflüssigkeit

KONZENTRAT mit Wasser verdünnbar
Mit Frostschutz – Sommer/Winter geeignet.

Konzentrierte Leckkontrollflüssigkeit für Flüssigkeitskontrollgläser doppelwandiger Lagertanks. Sotin T 50 verfügt über einen wirksamen Korrosionsschutz mit Langzeitwirkung und sorgt für die Reinerhaltung der Elektroden und Messstrecken. Leicht- und Buntmetalle, Stahl und Kunststoff werden durch Sotin T 50 nicht angegriffen.

Art.-Nr.	Gebinde	Verpackungseinheit
50-5	5 Ltr Kanister	1 Stück

Sotin T 50 wird nach der gewünschten Frostsisicherheit entsprechend mit Wasser verdünnt:

frostsisicher bis	Sotin T 50	Wasser
0°C	10 Vol.%	90 Vol.%
-3°C	20 Vol.%	80 Vol.%
-7°C	30 Vol.%	70 Vol.%
-14°C	40 Vol.%	60 Vol.%
-23°C	50 Vol.%	50 Vol.%



Sotin T 51 Lecksuchspray

Für Druckgas-, Heizgas- und Druckluftanlagen.

Dichtigkeitsprüfmittel zum Aufspüren selbst kleinster Undichtigkeiten bei Druckgas-, Heizgas- und Druckluftanlagen aller Art, Druckbehältern, Rohrleitungen, Ventilen, Armaturen, Verschraubungen, Löt- und Schweißverbindungen.

Nicht brennbar.

Art.-Nr.	Gebinde	Verpackungseinheit
51-1	400 ml Spraydose	12 Stück pro Karton



Sotin T 51 H Lecksucher

Für Druckgas-, Heizgas- und Druckluftanlagen.

Dichtigkeitsprüfmittel zum Aufspüren selbst kleinster Undichtigkeiten bei Druckgas-, Heizgas- und Druckluftanlagen aller Art, Druckbehältern, Rohrleitungen, Ventilen, Armaturen, Verschraubungen, Löt- und Schweißverbindungen.

Nicht brennbar.

Wir empfehlen: Zum Einsprühen der Kanisterware unseren Sotin Drucksprayer J 2 (siehe „Anwendungsgeräte“)

Art.-Nr.	Gebinde	Verpackungseinheit
51-05	500 ml Handsprayflasche	12 Stück pro Karton
51-5	5 Ltr Kanister	1 Stück



Sotin T 51 F Lecksuchspray mit Frostschutz bis -15°C

Für Druckgas-, Heizgas- und Druckluftanlagen.

Dichtigkeitsprüfmittel zum Aufspüren selbst kleinster Undichtigkeiten bei Druckgas-, Heizgas- und Druckluftanlagen aller Art, Druckbehältern, Rohrleitungen, Ventilen, Armaturen, Verschraubungen, Löt- und Schweißverbindungen.

Nicht brennbar.

Art.-Nr.	Gebinde	Verpackungseinheit
51-04	400 ml Spraydose	12 Stück pro Karton

WARTUNGS-, SERVICE- UND MONTAGEPRODUKTE



Sotin W 42 Montage-Powerkleber [geruchlos]

Der Klebehämmer für den Profi. Höchste Anfangshaftung auf nahezu allen Untergründen. Ersetzt Bohren, Dübeln und Verschrauben.

Art.-Nr.	Gebinde	Verpackungseinheit
42-029	290 ml Kartusche	12 Stück pro Karton

Wurde speziell für die Verklebung und Abdichtung unterschiedlicher Materialien entwickelt, z.B. Stahl, Edelstahl, Aluminium, Zink, Glas, Spiegel, den meisten Kunststoffen, Styropor, Holz, Parkettböden, Spanplatten, Gipskarton, Dämmstoffe, Marmor und Naturstein. Ideal auch für Befestigungen in Bad und Küche.

Die schnelle Montagehilfe zur Fixierung von z.B. Wandhalterungen, einsetzbar an Fliesen, Keramiken usw.



Sotin W 47 Armaturenfett

Hochleistungs-Silikonfett für Schmierung und Pflege aller Armaturen, Dichtungen, O-Ringen, Manschetten und Membranen. Temperaturbeständig von -40°C bis +200°C

Art.-Nr.	Gebinde	Verpackungseinheit
47-005	50 g Tube	20 Stück pro Karton

Geeignet zur Schmierung von schnell- und leicht beweglichen Teilen unter mäßiger Belastung und bei langsamen Geschwindigkeiten. Gemäß UBA-Leitlinie für Trinkwasser zugelassen und im Lebensmittelbereich verwendbar.

Sotin W 47 für Langzeitschmierung ist druck- und wasserfest, oxidiert und schmilzt nicht, hat eine hohe Scherfestigkeit. Sotin W 47 ist elektrisch nicht leitend.



Sotin W 79 Schneidöl

Für Trinkwasserleitungen

Art.-Nr.	Gebinde	Verpackungseinheit
79-025	250 ml Quetschflasche	12 Stück pro Karton
79-04	400 ml Spraydose	12 Stück pro Karton
79-5	5 Ltr Kanister	1 Stück

Mineralölfrei, vollsynthetisch, entsprechend den Vorschriften - vollständig wasserlöslich. Hervorragende Schmiereigenschaft bei allen Schneid- und Bohrarbeiten.

Geeignet für Maschinen und Kluppen aller Fabrikate. Hinsichtlich des Trinkwassers gibt es keine nachhaltige Beeinflussung in Bezug auf Aussehen, Geschmack und Geruch.

Sotin W 79 ist zur Auswaschkontrolle rot eingefärbt.



Sotin Werkzeug Desinfektionsmittel

Desinfiziert schnell und effektiv Werkzeuge und Geräte.

Art.-Nr.	Gebinde	Verpackungseinheit
74-05	500 ml Handsprayflasche	12 Stück pro Karton

Für die schnelle Desinfektion von Werkzeugen vor der Anwendung im Trinkwasserbereich.

Alkoholfrei.

Biozidprodukte sicher verwenden. Vor Gebrauch stets Etikett und Produktinformation lesen.

Sotin Oil-Pad Öl-, Chemikalien- und Wasser-Auffangmatte

Schützt sicher Bodenbeläge und Arbeitsflächen vor auslaufenden Ölen, Chemikalien und anderen Flüssigkeiten.

Art.-Nr.	Gebinde	Verpackungseinheit
330-1002	1 Stück	1 Stück

Das Sotin-Oil-Pad ...

- ist die praktische Öl-, Chemikalien- und Wasserauffangmatte für Baustelle, Werkstatt, Keller, Garage oder unterwegs beim Kunden.
- gehört an jeden Arbeitsplatz, wo Öle, Chemikalien, verunreinigtes Wasser oder andere Flüssigkeiten tropfen, aus- oder überlaufen können, gelagert oder transportiert werden.
- unter den Montagebereich des Arbeitsplatzes legen. Alle austretenden Flüssigkeiten werden aufgenommen. Dank der undurchlässigen Folie auf der Unterseite bleiben Arbeitsfläche und Fußböden sauber.
- ist rutsch-, reiß- und trittfest, Größe 40 x 50 cm.
- nimmt bis zu 0,9 l der üblichen Flüssigkeiten im Werkstatt-, Bau- und Sanitärbereich auf:
z.B. Öle, Hydrauliköle, Schneidöle, Kühlflüssigkeiten, Lösungsmittel, Wasser, Säuren, Laugen ...



eco-N₂



So geht Gefäßfüller heute...

... die kleine Revolution!

Das einzige kompakte Stickstoff-Füllsystem für Membranausdehnungsgefäße mit integrierter Druckgasflasche, gefüllt mit reinem Stickstoff.

Der Hintergrund:

- + Aufgrund einer EU-Sondergenehmigung werden in marktüblichen Gefäßfüllerdosen bislang klimaschädliche Kältemittel verwendet. Die EU hat beschlossen, diese fluorinierten Treibhausgase schrittweise aus dem Verkehr zu ziehen – das ist in der sogenannten F-Gase-Verordnung festgeschrieben. Daher wird es die Gefäßfüllerdosen in absehbarer Zeit nicht mehr am Markt geben.
- + Ebenso ist die Befüllung mit Luft keine Alternative, da der Sauerstoffanteil zu Korrosionsproblemen führen kann.

Im Rahmen des Innovationspreises Rheinland-Pfalz hat uns der Minister für Wirtschaft, Verkehr, Landwirtschaft und Weinbau in Kooperation mit der Arbeitsgemeinschaft der Industrie- und Handelskammern Rheinland-Pfalz sowie der Arbeitsgemeinschaft der Handwerkskammern Rheinland-Pfalz für die Entwicklung des Sotin eco-N₂-Gefäßfüll-Systems eine Anerkennung in der Kategorie „Unternehmen“ verliehen.



| VORTEILE ≡ FAKTEN |



- sofort einsatzbereit & einfach anwendbar
- einsetzbar von -20 °C bis +60 °C
- kann auch im Winter im Auto verbleiben



- schnell durch hohen Fülldruck
- auch für Solar- & Trinkwasser-MAG einsetzbar



- unbrennbar & sicher



- klimafreundlich
- Druckgasbehälter zu 100 % recycelbar



- wirtschaftlich & hochergiebig
- auch für große MAG geeignet



- 100 % made in Germany



Sotin eco-N₂
Station inkl. 1 Druckgasflasche
und Ventilschlüssel

Art.-Nr.	Gebinde	Verpackungseinheit
910-1000	1 Stück	1 Stück

Sotin eco-N₂ Gefäßfüller

Art.-Nr.	Gebinde	Verpackungseinheit
555-1	670 ml Druckgasflasche	6 Stück pro Karton



Sotin eco-N₂ Ventilschlüssel
für Druckgasflasche

Art.-Nr.	Gebinde	Verpackungseinheit
910-1006	1 Stück	1 Stück



Unser Tipp!

... schauen Sie sich einfach die Funktionsweise an: www.sotin.de/produktatalogeratgeber
 Dort finden Sie diverse Filme zum Thema eco-N₂!



HEIZUNGS- SYSTEMSCHUTZ

Sotin K 20 Heizungssystemschutz

Für alle Warmwasser-Heizungsanlagen

Art.-Nr.	Gebinde	Verpackungseinheit
20-1	1 Ltr Flasche	6 Stück pro Karton
20-5	5 Ltr Kanister	1 Stück

Schützt vor Korrosion, Kalk und korrosionsbedingter Verschlämmung und Gaspolsterbildung in allen Warmwasser-Heizungsanlagen.

Eignet sich weitestgehend für alle im Heizungsbau üblichen Materialien. Auch für Anlagen mit Kunststoffrohrleitungen (Fußbodenheizungen) geeignet. Dichtungen werden durch Sotin K 20 nicht geschädigt. Es ist verträglich mit herkömmlichen Frostschutzmitteln. Sotin K 20 ist kein Sauerstoffbindemittel. Eine Diffusionsdichtigkeit des Wassersystems kann durch K 20 nicht erreicht werden. Einsatzmenge: ca. 1 Ltr Sotin K 20 auf 200 Ltr Heizungswasser.

Wir empfehlen: Für die Zugabe von Sotin K 20 in das Heizungswasser unsere Sotin Einfüllpumpe. Nach intensiver Durchmischung die Messung der Wirkstoffkonzentration mit unserem Sotin K 20 Schnelltest.



Sotin K 30 Frost- und Korrosionsschutz

Für alle Warmwasser-Heizungssysteme, Wärmepumpen, Kühlkreisläufe usw.

Art.-Nr.	Gebinde	Verpackungseinheit
30-25	25 Ltr Kanister	1 Stück

Frost- und Korrosionsschutzmittel für geschlossene Heiz- und Kühlkreisläufe, Fußbodenheizungen, Wärmepumpen. Ab einer Zugabemenge von 20 % Sotin K 30 ist ebenfalls ein ausreichender Korrosionsschutz im System gegeben.

Eignet sich weitestgehend für alle im Heizungsbau üblichen Metalle und Werkstoffe. Nicht geeignet für Solaranlagen.

Wir empfehlen: Zur Kontrolle des Frostschutzes unser Sotin Refraktometer.



Sotin K 40 Heizungssystemreiniger

Für alle Warmwasser-Heizungsanlagen

Art.-Nr.	Gebinde	Verpackungseinheit
40-1	1 Ltr Flasche	6 Stück pro Karton
40-5	5 Ltr Kanister	1 Stück

Reinigt und entfernt schonend Rostschlamm, Härteablagerungen und Installationsrückstände aus Warmwasser-Heizungsanlagen auch während des Betriebes. Eignet sich für alle im Heizungsbau üblichen und zugelassenen Werkstoffe (auch Kunststoffe).

Korrosions- und Härteablagerungen werden in feinstverteilter Form abgelöst. Die wasserberührenden Flächen werden für die nachfolgende Schutzbehandlung mit Sotin K 20 Heizungssystemschutz vorbereitet.

Einsatzmenge: ca. 1,5 Ltr Sotin K 40 auf 200 Ltr Heizungswasser. **Einsatzdauer:** max. 14 Tage bei 40°C bis 60°C Wassertemperatur.

Wir empfehlen: Für die Zugabe von Sotin K 40 in das Heizungswasser unsere Sotin Einfüllpumpe.



Sotin Schnelltest

Für K 20 Heizungssystemschutz

Art.-Nr.	Gebinde	Verpackungseinheit
910-1015	1 Stück Blisterpackung	1 Stück

Zur Messung und Überprüfung der ausreichenden Sotin K 20 Konzentration im Heizungswasser. Ausreichend für 2 Tests.



HEIZUNGSSYSTEMSCHUTZ



Sotin Einfüllpumpe

Für 1 Ltr Flasche Sotin K 20/Sotin K 40 Handpumpe mit Druckschlauch und Anschlussverbindungen.

Art.-Nr.	Gebinde	Verpackungseinheit
910-1031	1 Stück	1 Stück



Sotin Refraktometer

Mit 5 übersichtlichen Skalen und Zubehör

Art.-Nr.	Gebinde	Verpackungseinheit
910-1014	1 Stück	1 Stück

Zur Prüfung der Konzentration von Ethylenglykol- und Propylenglykol basiertem Heizungsfrostschutz, Kühlwasser, Wisch-Waschwasser und Batteriesäure. Gute Ablesbarkeit durch scharfe Trennlinien. Dioptrinausgleich - ideal für Brillenträger. Nachkalibrierung möglich. Mini-Schraubenzieher hierfür ist im Lieferumfang enthalten. Ebenso eine Pipette zur tröpfchenweisen Zuführung von Flüssigkeiten.

Geliefert wird das Sotin Refraktometer in einer Hartschalenbox mit Schaumstoffeinlage zur sicheren Aufbewahrung.



Sotin pH-Indikator-Stäbchen

Angabe des pH-Wertes von wässrigen Flüssigkeiten durch Farbanzeige

Art.-Nr.	Gebinde	Verpackungseinheit
910-1016	Kunststoffbox mit 100 Stäbchen	1 Stück

Ermittlung durch Eintauchen in die zu messende Flüssigkeit. Ablesung an der Farbskala (0 - 14).



Sotin Härte-Indikator-Stäbchen

Angabe der Wasserhärte durch Farb-anzeige

Art.-Nr.	Gebinde	Verpackungseinheit
910-1017	Kunststoffbox mit 100 Stäbchen	1 Stück

Ermittlung durch Eintauchen in die zu messende Flüssigkeit. Ablesung an der Farbskala (3 - 21).

Härte des Wassers

Der Begriff „Gesamthärte“ gibt, vereinfacht gesagt, die Konzentration von gelösten Calcium- und Magnesiumbestandteilen im Wasser an. Diese Anteile wandeln sich beim Erwärmen/Erhitzen in schwer lösliche Bestandteile um und bilden den gefürchteten „Wasserstein/Kesselstein“.



Seit Mai 2007 sind die Wasserversorgungsunternehmen verpflichtet, dem Verbraucher die Härtebereiche des Trinkwassers anzugeben. Die Angaben müssen in Millimol Calciumcarbonat pro Liter erfolgen.

	WEICH	MITTEL	HART	
NEU	0 - 1,5 Millimol Calciumcarbonat pro Liter	1,5 - 2,5 Millimol Calciumcarbonat pro Liter	über 2,5 Millimol Calciumcarbonat pro Liter	
Grad deutscher Härte = °dH	1 2 3 4 5 6 7	8,4 9 10 11 12 13 14	15 16 17 18 19 20 21	über 21 »
ALT	1 = WEICH entspricht 0-1,3 Millimol Calciumcarbonat pro Liter	2 = MITTEL entspricht 1,3-2,5 Millimol Calciumcarbonat pro Liter	3 = HART entspricht 2,5-3,8 Millimol Calciumcarbonat pro Liter	4 = SEHR HART entspricht über 3,8 Millimol Calciumcarbonat pro Liter



ENTKALKER
ENTKALKUNGS-
PUMPEN

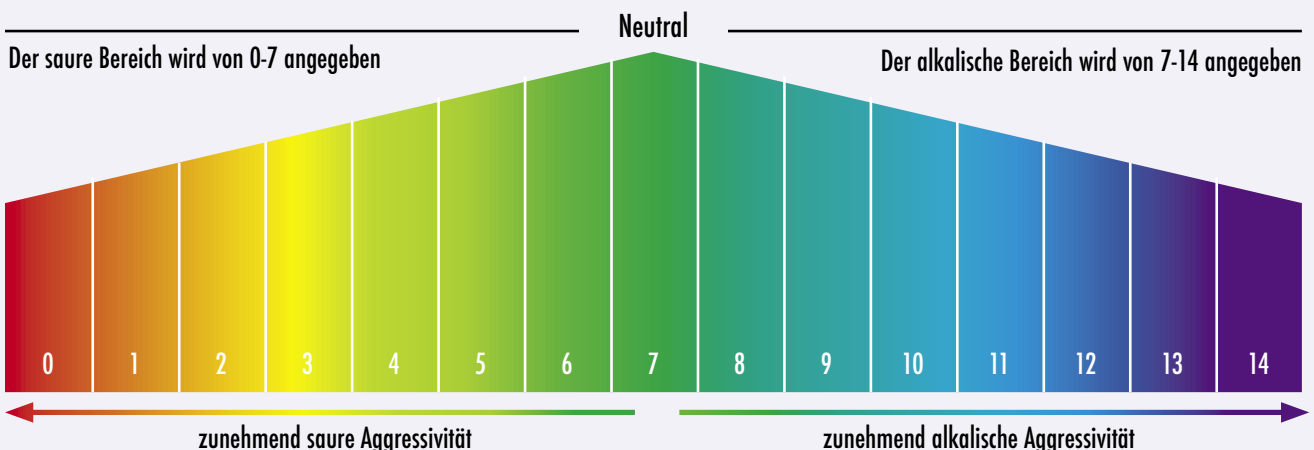
Entkalkungsübersicht:



	Sotin 212 Entkalker	Sotin 212 TW Entkalker	Sotin 213 Entkalker	Sotin 215 Steinlöser	Sotin S 200 Schnell-entkalker	Sotin BIO KALK
Aluminium-Silizium	●	●	●			
Edelstahl	●	●	●	●		
Emaile (säurefest)	●	●				
Gusseisen	●	●				
Kaffeemaschinen, -automaten, Wasserkocher					●	●
Kunststoff	●	●	●	●		
Kupfer/Kupferlegierungen (Buntmetall/Messing)	●	●				
Stahl	●	●	●			
Titan	●	●	●			
Verzinnete Materialien	●	●				
Zink, verzinkter Stahl	●	●				

Der pH-Wert

Der pH-Wert gibt an, ob sich eine wässrige Lösung (z.B. Reiniger) oder Wasser sauer, alkalisch oder neutral verhält. Der pH-Wert wird von 0 -14 angegeben. pH-Wert 7 ist neutral.





Sotin 212 Entkalker

KONZENTRAT mit Wasser verdünnbar
Für den technischen Bereich
Salzsäurefrei

Mittel zur Entfernung von Kalk, Rost, Algen und Kesselstein in Heizkesseln, Durchlauferhitzern, Wärmetauschern, Dampferzeugern, Warmwasserbereitern, Kühltürmen und Rohrleitungen, für Industrie, Handwerk und Gewerbe. Geruchsmild, keine aggressiven Dämpfe. Bezüglich Materialverträglichkeit siehe Entkalkungsübersicht Seite 23.

Art.-Nr.	Gebinde	Verpackungseinheit
212-1	1 Ltr Flasche	6 Stück pro Karton
212-5	5 Ltr Kanister	1 Stück
212-25	25 Ltr Kanister	1 Stück
212-200	200 Ltr Fass	1 Stück



Sotin 212 TW Entkalker

KONZENTRAT mit Wasser verdünnbar
Für Trinkwasserleitungen und -systeme
Salzsäurefrei

Entfernt sicher und schnell Ablagerungen in Trinkwasserleitungen, Boilern, Warmwasserbereitern und anderen wasserführenden Systemen im Trinkwasser- und Lebensmittelbereich. Geruchsmild, keine aggressiven Dämpfe. Bezüglich Materialverträglichkeit siehe Entkalkungsübersicht Seite 23.

Art.-Nr.	Gebinde	Verpackungseinheit
212-1-T	1 Ltr Flasche	6 Stück pro Karton
212-5-T	5 Ltr Kanister	1 Stück
212-25-T	25 Ltr Kanister	1 Stück



Sotin 213 Entkalker [extra stark]

KONZENTRAT mit Wasser verdünnbar
Für den technischen Bereich
Salzsäurefrei

Flüssiges, extra starkes, saures Entkalkungsmittel zur Entfernung von Kalk, Kesselstein, Rost, Algen, Ocker und anderen nicht säurefesten Ablagerungen in technischen Anlagen, Rohrleitungen, Heiz- und Kesselanlagen, Wärmetauschern, Warmwasserbereitern, Dampferzeugern, Kühltürmen etc. Bezüglich Materialverträglichkeit siehe Entkalkungsübersicht Seite 23.

Art.-Nr.	Gebinde	Verpackungseinheit
213-1	1 Ltr Flasche	6 Stück pro Karton
213-5	5 Ltr Kanister	1 Stück
213-25	25 Ltr Kanister	1 Stück
213-200	200 Ltr Fass	1 Stück



Sotin 215 Steinlöser

KONZENTRAT mit Wasser verdünnbar
Nur für technische Anlagen geeignet
Salzsäurehaltig

Kraftvoller, äußerst wirkungsstarker Kesselstein- und Rostlöser in technischen Anlagen wie Rohrleitungen, Heizschlangen, Kesselanlagen usw. Sotin 215 wird eingesetzt, um einmalig härteste Ablagerungen zu entfernen. Zur regelmäßigen Entkalkung empfehlen wir Sotin 212 oder Sotin 213. Bezüglich Materialverträglichkeit siehe Entkalkungsübersicht Seite 23.

Art.-Nr.	Gebinde	Verpackungseinheit
215-30	30 kg Kanister	1 Stück



Sotin 214 S Neutralisator

Flüssiger Wirkstoff zum Neutralisieren von verbrauchten sauren Lösungen auf pH-Wert 7 (= neutral). Auch für Thermen- und Heizkesselkondensat geeignet.

Sotin 214 S Neutralisator wird bis zum Erreichen des neutralen pH-Wertes in kleinen Mengen unter Rühren zugegeben.

Wir empfehlen: Zur Messung des pH-Wertes unsere pH-Indikator-Stäbchen.

Art.-Nr.	Gebinde	Verpackungseinheit
214-5	5 Ltr Kanister	1 Stück



Sotin S 200 Schnellentkalker

KONZENTRAT mit Wasser verdünnbar
Geeignet für den Lebensmittelbereich

Befreit von Kalk, entfernt Kesselstein. Für Kaffeemaschinen, Heißwassergeräte, Tauchsieder und Kochtöpfe.

Geruchsneutral.

Bezüglich Materialverträglichkeit siehe Entkalkungsübersicht Seite 23.

Art.-Nr.	Gebinde	Verpackungseinheit
3107-1	1 Ltr Flasche	6 Stück pro Karton
3107-5	5 Ltr Kanister	1 Stück



Sotin BIO KALK

KONZENTRAT mit Wasser verdünnbar
Geeignet für den Lebensmittelbereich

Mit Milch- und Zitronensäure

Natürliches Entkalken von Kaffeemaschinen, Heißwassergeräten, Tauchsiedern, Kochtöpfen und Oberflächen.

Bezüglich Materialverträglichkeit siehe Entkalkungsübersicht Seite 23.

Art.-Nr.	Gebinde	Verpackungseinheit
665-1	1 Ltr Flasche	6 Stück pro Karton



Sotin KING C 15 Entkalkungspumpe

Mit Flussinverter zum Fließrichtungswechsel. Gerät zur problemlosen Entkalkung von kleineren Wassersystemen wie Heizschlangen, Durchlauferhitzern, Wasserboilern usw.

Art.-Nr.	Gebinde	Verpackungseinheit
910-1029	1 Stück	1 Stück

- Zentrifugalpumpe mit Elektromotor 230 V
- Förderhöhe bis 10 m*
- Durchflussmenge: 40 Ltr/Min*
- Tankinhalt: 15 Liter

*Daten beziehen sich auf Pumpenausgang



Sotin KING C 24 Entkalkungspumpe

mit Flussinverter zum Fließrichtungswechsel. Gerät zur problemlosen Entkalkung von Wassersystemen wie Kessel, Rohrleitungen, Boilern, Heizanlagen, Kühlsystemen, Wämetauschern usw.

Art.-Nr.	Gebinde	Verpackungseinheit
910-1030	1 Stück	1 Stück

- Zentrifugalpumpe mit Elektromotor 230 V
- Förderhöhe bis 20 m*
- Durchflussmenge: 90 Ltr/Min*
- Tankinhalt: 24 Liter

*Daten beziehen sich auf Pumpenausgang

Bitte beachten!

- Die Geräte dürfen ausschließlich für den Einsatz von wässrigen Medien verwendet werden (z. B. Sotin Entkalker 212, 212 TW, 213, 215). Der Einsatz von Schwefel- und Salpetersäure ist auszuschließen.
- Geräterepaturen werden von unserem Fachkundendienst in Bad Kreuznach durchgeführt.
- Zum Neutralisieren der verbrauchten Entkalkungsflüssigkeit empfehlen wir Neutralisator Sotin 214 S.
- Zur Kontrolle des pH-Wertes empfehlen wir die pH-Indikator-Stäbchen von Sotin.





METALL-, WARTUNGS- UND SERVICE-SPRAYS



Sotin W 62 Ultra-Feinpflege-Wartungsspray

Einsetzbar von -50°C bis $+210^{\circ}\text{C}$

- löst Rost
- reinigt
- schmiert
- konserviert
- pflegt

Art.-Nr.	Gebinde	Verpackungseinheit
62-1-04	400 ml Spraydose	12 Stück pro Karton
62-1-005-D	50 ml Spraydose	30 Stück inkl. 1 Thekendisplay

Säure-, harz- und silikonfrei.

Geeignet für Werkzeuge, Messinstrumente, Gewinde, Antriebe, Ketten, Führungen, Gleitbahnen, Verschraubungen, Scharniere, Waffen und alle sonstigen metallischen Oberflächen.



Sotin W 63 Zinkspray [silberglänzend]

Einsetzbar bis $+250^{\circ}\text{C}$

Art.-Nr.	Gebinde	Verpackungseinheit
63-1-04	400 ml Spraydose	12 Stück pro Karton

Enthält einen Anteil an Aluminium und bietet einen guten Korrosionsschutz. Hervorragend geeignet um einen optischen Effekt zu erzielen. Das Produkt ist schnelltrocknend, punktschweißfähig, elektrisch leitfähig und witterungsbeständig.

Wir empfehlen: Für die gründliche Reinigung (vor dem Einsatz des Metallsprays) unseren Sotin K 35 Metall- und Installationsreiniger.

METALL-, WARTUNGS- UND SERVICE-SPRAYS



Sotin W 66 Zinkspray [grau]

Einsetzbar bis + 500°C

Art.-Nr.	Gebinde	Verpackungseinheit
66-1-04	400 ml Spraydose	12 Stück pro Karton

Zinkstaubfarbe für den aktiven, kathodischen Korrosionsschutz. Zum Einsatz im Stahl-, Sanitär- und Heizungsbau als Veredelung, Korrosionsschutz, zur Angleichung von Schadstellen und Überarbeitung. Glatter, porenfreier Film. Schnelltrocknend, punktschweißfähig, elektrisch leitfähig, witterungsbeständig. 99% reines Zink, überlackierbar.

Wir empfehlen: Für die gründliche Reinigung (vor dem Einsatz des Metallsprays) unseren Sotin K 35 Metall- und Installationsreiniger.



Sotin W 67 Bohr- und Schneidöl-Spray

Für höchste Schmieransprüche
Geeignet für alle Metalle.

Art.-Nr.	Gebinde	Verpackungseinheit
67-1-04	400 ml Spraydose	12 Stück pro Karton

Zum Schneiden von Gewinden, Bohren, Fräsen, Drehen und anderen Zerspanungsarbeiten.



Sotin W 68 Spezial-Rostlöser-Spray [mit MoS₂]

Gleitaktive Metallpflege

Art.-Nr.	Gebinde	Verpackungseinheit
68-04	400 ml Spraydose	12 Stück pro Karton

- reinigt
- schmiert
- löst
- schützt
- lockert

Ein auf hochwertigen Wirkstoffen aufgebautes Produkt zum Lösen von festsitzenden Verbindungen, zum Schmieren von Verschraubungen, Scharnieren und beweglichen Teilen. Schützt vor Korrosion.



Sotin W 69 Silikonspray

Fettfreies Schmier- und Pflegemittel. Verhindert Verklemmungen und Blockaden. Ausgezeichnetes Trennmittel. Wasserabweisend, schützt vor Feuchtigkeit.

Art.-Nr.	Gebinde	Verpackungseinheit
69-04	400 ml Spraydose	12 Stück pro Karton

Fettfreies Schutz-, Gleit-, Trenn- und Pflegemittel für Kunststoffe, Holz, Gummi und Metalle. Sauberer, nicht harzender Gleitfilm, hohe Temperaturbeständigkeit (-30°C bis +150°C), schützt gegen Oxidation und Korrosion. Verhindert den Aufbau von Klebstoffresten an Pressen und Führungen. Verhindert das Anhaften von Gütern an Förderbändern, Rinnen, Gleitbahnen und Rutschen. Gummiteile werden gepflegt, verspröden nicht, frieren und kleben nicht an. Kunststoffteile glänzen und werden nicht brüchig. Lässt Schiebedach- und Sitzschienenrollen leichtgängig laufen. Ausgezeichnetes Trennmittel beim Formen- und Spritzgießen.



METALL-, WARTUNGS- UND SERVICE-SPRAYS



Sotin K 35 Metall- und Installationsreiniger

Entfettet und reinigt sekundenschnell und rückstandsfrei Werkzeuge, Messinstrumente, Gewinde, Schlösser, Scharniere, Antriebe, Führungen, Schiebeteile, Gleitbahnen, Elektronik und Waffen.

Art.-Nr.	Gebinde	Verpackungseinheit
35-04	400 ml Spraydose	12 Stück pro Karton

Wir empfehlen: Sotin K 35 für die gründliche Reinigung vor dem Einsatz der Sotin Metallsprays.



Sotin K 54 Klimaanlagecleaner

Mit Desinfektion und Geruchsvernichter

Beseitigt und verhindert Schimmel, Pilze, Keime und Bakterien. Vernichtet unangenehme Gerüche.

Aufsprühen und wirken lassen. Eine selbsttätige Reinigung wird bei entsprechenden Klimageräten nach der Wiederinbetriebnahme unterstützt, durch Kondenswasserbildung an den behandelten Oberflächen und dem entsprechenden Abfluss.

Biozidprodukte sicher verwenden. Vor Gebrauch stets Etikett und Produktinformation lesen.

Art.-Nr.	Gebinde	Verpackungseinheit
54-04	400 ml Spraydose	12 Stück pro Karton



Sotin D 94 Druckluftspray [brennbar]

Eignet sich hervorragend zum Säubern und Entstauben von unzugänglichen Stellen wie Ritzen, Fugen, Spalten, Nähten, von Computertastaturen und elektronischen Bestandteilen.

Außerdem eignet sich Sotin D 94 ausgezeichnet zur Druckluftsäuberung für Zubehörteile von Maschinen und Geräten, Fotoapparaten und vieles mehr.

Darf nicht an feuergefährlichen Stellen und unter Spannung stehenden Teilen angewandt werden.

Art.-Nr.	Gebinde	Verpackungseinheit
94-04	400 ml Spraydose	12 Stück pro Karton



Sotin D 980 Druckluftspray [unbrennbar]

Eignet sich hervorragend zum Säubern und Entstauben von unzugänglichen Stellen wie Ritzen, Fugen, Spalten, Nähten, von Computertastaturen und elektronischen Bestandteilen.

Außerdem eignet sich Sotin D 980 ausgezeichnet zur Druckluftsäuberung für Zubehörteile von Maschinen und Geräten, Fotoapparaten u.v. mehr.

Kann an feuergefährlichen Stellen und unter Spannung stehenden Teilen angewandt werden.

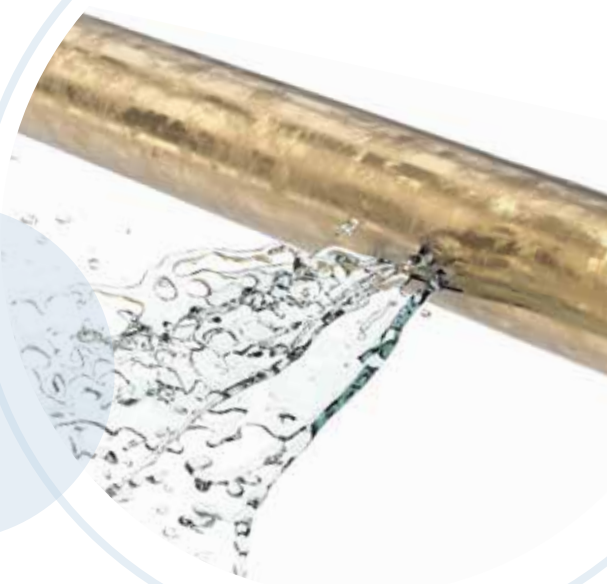
Art.-Nr.	Gebinde	Verpackungseinheit
980-04	400 ml Spraydose	12 Stück pro Karton



LECKDICHTER

Selbsttätige, dauerhafte Abdichtung bei Leckagen an:

- Heizkesseln
- Thermen
- Boilern
- Wärmetauschern
- Heizkörpern
- Flächenheizsystemen im Boden und Wandbereich



Sotin SD 300 Leckdichter

Bis 30 Ltr Wasserverlust/Tag

Bewährtes Dichtmittel für Leckagen in Heizungsanlagen, Kesseln, Rohrleitungen, Radiatoren, Kühلتürmen, Fußbodenheizungen, Solaranlagen usw. mit einem Wasserverlust von bis zu 30 Litern täglich. Sotin SD 300 Leckdichter ist geeignet für alle handelsüblichen Materialien (Kunststoffe und Metalle).

Nicht für Trinkwasserleitungen. Mischungsverhältnis 1 Ltr Sotin SD 300 pro 100 Ltr Wasser.

Wir empfehlen: Unsere Sotin Einfüllpumpe zum Einfüllen der Leckdichter.

Art.-Nr.	Gebinde	Verpackungseinheit
6130-1	1 Ltr Flasche	6 Stück pro Karton
6130-5	5 Ltr Kanister	1 Stück



Sotin SD 400 Leckdichter

Bis 400 Ltr Wasserverlust/Tag

Bewährtes Dichtmittel für Leckagen in Heizungsanlagen, Kesseln, Rohrleitungen, Radiatoren, Kühلتürmen, Fußbodenheizungen, Solaranlagen usw. mit einem Wasserverlust von bis zu ca. 400 Litern täglich. Sotin SD 400 Leckdichter ist geeignet für alle handelsüblichen Materialien (Kunststoffe und Metalle).

Nicht für Trinkwasserleitungen. Mischungsverhältnis 1 Ltr Sotin SD 400 pro 100 Ltr Wasser.

Wir empfehlen: Unsere Sotin Einfüllpumpe zum Einfüllen der Leckdichter.

Art.-Nr.	Gebinde	Verpackungseinheit
6140-1	1 Ltr Flasche	6 Stück pro Karton
6140-5	5 Ltr Kanister	1 Stück



Sotin SG 600 Leckdichter

**Bis 10 Ltr Wasserverlust/Tag
Für Gasthermenanlagen**

Für Undichtigkeiten in Heizungsanlagen mit Gasthermen. Dichtet selbstständig Undichtigkeiten in Rohrleitungen, Radiatoren, Fußbodenheizungen. Einsetzbar für alle handelsüblichen Metalle und Kunststoffe. Einsatzbereich: für Heizungsanlagen mit Wasserverlust bis 10 Ltr täglich.

Nicht für Trinkwasserleitungen. Mischungsverhältnis 1 Ltr Sotin SG 600 pro 100 Ltr Wasser.

Wir empfehlen: Unsere Sotin Einfüllpumpe zum Einfüllen der Leckdichter.

Art.-Nr.	Gebinde	Verpackungseinheit
6160-1	1 Ltr Flasche	6 Stück pro Karton



Sotin Einfüllpumpe

Für 1 Ltr Flasche Sotin SD 300 / SD 400 / SG 600

Handpumpe mit Druckschlauch und Anschlussverbindungen.

Art.-Nr.	Gebinde	Verpackungseinheit
910-1031	1 Stück	1 Stück



SANITÄR- REINIGER

SANITÄRREINIGER

Reinigungsübersicht Sotin Reinigungsprodukte für Bad, Küche und Haushalt

neutral **N**
alkalisch **A**
sauer **S**

● geeignet ■ nicht geeignet ▲ ausschließlich zur Grundreinigung geeignet

	Acryl	Aluminium (eloxiert)	Chrom	Edelstahl	Emaille	Glas	Granit (versiegelt)	Keramik	Kunststoff	Marmor	Messing	Mineralguss	Wirkstoff
Sotin BIO Allzweck – gebrauchsfertig	●	●	●	●	●	●	●	●	●	■	●	●	S
Sotin BIO Bad – gebrauchsfertig	●	●	●	●	●	●	●	●	●	■	●	●	S
Sotin BIO Glas- und Spiegel – gebrauchsfertig	●	●	●	●	●	●	●	●	●	■	●	●	S
Sotin BIO Küche – gebrauchsfertig	●	●	●	●	●	●	●	●	●	●	●	●	A
Sotin D 75 Desinfektionsreiniger – gebrauchsfertig	●	●	●	●	●	●	●	●	●	●	●	●	A
Sotin DC 130 Duschcleaner – gebrauchsfertig	●	●	●	●	●	●	●	●	●	■	●	●	S
Sotin DK 75 Desinfektionsreiniger – Konzentrat	●	●	●	●	●	●	●	●	●	●	●	●	A
Sotin DR 76 Duschrinnenreiniger – gebrauchsfertig	■	■	■	●	■	■	■	●	●	■	■	■	A
Sotin G 140 Glas- und Spiegelreiniger – gebrauchsfertig	●	●	●	●	●	●	●	●	●	●	●	●	A
Sotin M 85 Aktiv-Neutralreiniger – Konzentrat	●	●	●	●	●	●	●	●	●	●	●	●	N-A
Sotin Magic View Versiegler – gebrauchsfertig	●	●	●	●	●	●	■	●	●	■	●	●	N
Sotin Magic Cleaner-Spray – gebrauchsfertig	●	●	●	●	●	●	●	●	●	●	●	●	A
Sotin MG 150 Mineralgussreiniger – gebrauchsfertig	■	■	■	■	■	■	■	■	■	■	■	●	S
Sotin MW 93 Edelstahlpflege – gebrauchsfertig	■	●	●	●	■	■	■	■	■	■	●	■	–
Sotin R 77 Abflussrohrreiniger – flüssig, Konzentrat	■	■	■	●	■	■	■	●	●	■	■	■	A
Sotin R 86 Acrylreiniger – gebrauchsfertig	●	●	●	●	●	●	●	●	●	■	●	●	S
Sotin R 87 Armaturen-Intensivreiniger – gebrauchsfertig	●	●	●	●	●	●	●	●	●	■	●	●	S
Sotin R 92 Schimmelentferner – gebrauchsfertig	●	●	●	●	●	●	●	●	●	●	●	●	A
Sotin S 80 Sanitär-Allzweckreiniger – Konzentrat	●	■	●	●	●	●	■	●	●	■	■	▲	S
Sotin 135 Sanitär-Pflegereiniger – gebrauchsfertig	●	●	●	●	●	●	■	●	●	■	●	●	S
Sotin S 82 WC-Kalk- und Urinsteinkiller – Konzentrat	■	■	■	●	■	■	■	●	●	■	■	■	S
Sotin SG 80 Sanitär-Allzweckreiniger – gebrauchsfertig	●	●	●	●	●	●	●	●	●	■	■	▲	S
Sotin SG 82 WC-Kalk- u. Urinsteinlöser – gebrauchsfertig	■	■	■	●	■	■	■	●	●	■	■	■	S
Sotin US 2000 Superkraftreiniger – Konzentrat	●	■	●	●	●	●	■	●	●	■	■	■	A
Sotin US 2000 Superkraftreiniger – gebrauchsfertig	●	●	●	●	●	●	●	●	●	●	●	●	A
Sotin Wannen-Gummi	■	■	■	■	●	■	■	●	■	■	■	■	–



Sotin DR 76 Duschrinnenreiniger

GEBRAUCHSFERTIG

Befreit Duschrinnen problemlos von Haaren, Seifenresten, Fett und anderen Verschmutzungen. Unbedenklich für Rohrleitungen und Dichtungen. Durch die Flasche mit Spritzkopf ist eine gezielte und einfache Handhabung möglich.

Art.-Nr.	Gebinde	Verpackungseinheit
76-05	500 ml Spritzflasche	12 Stück pro Karton



Sotin R 77 Abflussrohrreiniger

KONZENTRAT mit Wasser verdünnbar

Beseitigt Verstopfungen durch Fett, Lebensmittel- und Seifenreste, Haare und andere Verschmutzungen in Abflussrohren. Hochwirksamer, selbsttätiger, flüssiger Reiniger.

Beseitigt schlechten Geruch. Unbedenklich für Rohrleitungen und Dichtungen. Erzeugt keine Dämpfe, Wärme und verhärtet nicht.

Art.-Nr.	Gebinde	Verpackungseinheit
77-1	1 Ltr Flasche	6 Stück pro Karton
77-5	5 Ltr Kanister	1 Stück



Sotin SG 82 WC-Kalk- und Urinsteinlöser

GEBRAUCHSFERTIG
SALZSÄUREFREI

Hochwirksamer, säurehaltiger Schmutzlöser. Entfernt Kalk- und Urinsteinansätze sowie sonstige Schmutzrückstände von säurebeständigen WC-Schüsseln, Urinalen und Bidets selbsttätig.

Nicht bei säureempfindlichen Materialien wie Marmor, Emaille, Aluminium, Zink usw. verwenden.

Art.-Nr.	Gebinde	Verpackungseinheit
82-05	500 ml Handsprayflasche	12 Stück pro Karton



Sotin S 82 WC-Kalk- und Urinsteinkiller [extra stark]

KONZENTRAT mit Wasser verdünnbar
SALZSÄUREHALTIG

Hochwirksamer, salzsäurehaltiger Schmutzlöser. Entfernt Kalk- und Urinstein sowie sonstige Schmutzrückstände von säurebeständigen WC-Schüsseln, Urinalen und Bidets selbsttätig.

Nicht bei säureempfindlichen Materialien wie Marmor, Emaille, Aluminium, Zink usw. verwenden.

Art.-Nr.	Gebinde	Verpackungseinheit
82-500	500 ml Spritzflasche	12 Stück pro Karton
82-1	1 Ltr Flasche	6 Stück pro Karton
82-5	5 Ltr Kanister	1 Stück



Sotin WC 180 Spülkastenreiniger

GEBRAUCHSFERTIG

Kraftvolle Entfernung von Kalk und Kalkverkrustungen sowie Schmutzablagerungen in den Spülkästen.

Für alle handelsüblichen Spülkästen geeignet.

Art.-Nr.	Gebinde	Verpackungseinheit
180-05	500 ml Spritzflasche	12 Stück pro Karton

SANITÄRREINIGER



Sotin SG 80 Sanitär-Allzweckreiniger

GEBRAUCHSFERTIG

Zur hochwirksamen Reinigung von Fliesen, Kacheln, Duschen, Sanitärkeramik und Armaturen.

Entfernt Kalk- und andere mineralische Ablagerungen, Algen, Urinstein und weitere Schmutzrückstände an säurefesten Oberflächen im Sanitärbereich und in Schwimmbecken.

Art.-Nr.	Gebinde	Verpackungseinheit
80-05	500 ml Handsprayflasche	12 Stück pro Karton



Sotin S 80 Sanitär-Allzweckreiniger

KONZENTRAT mit Wasser verdünnbar

Zur gründlichen Reinigung von Fliesen, Kacheln, Duschen, Sanitärkeramik und Armaturen. Entfernt Kalk und andere mineralische Ablagerungen, Algen, Urinstein und weitere Schmutzrückstände an säurefesten Oberflächen im Sanitärbereich.

Wir empfehlen: Zum Versprühen der gebrauchsfertigen Lösung unsere Handsprühflasche H 1 oder unseren Drucksprayer J 3. (siehe „Anwendungsgeräte“)

Art.-Nr.	Gebinde	Verpackungseinheit
80-1	1 Ltr Flasche	6 Stück pro Karton
80-5	5 Ltr Kanister	1 Stück
80-25	25 Ltr Kanister	1 Stück



Sotin DC 130 Duschcleaner

GEBRAUCHSFERTIG

Löst gründlich und mühelos Kalk, Seifenreste und Hautfett von Duschwänden, Duschkabinen, Wannen, Becken und Fliesen. Die Viskosität der Reinigungsflüssigkeit bewirkt eine längere Verweildauer auf der behandelten Oberfläche, wodurch eine stärkere Reinigungswirkung erzielt wird. Geeignet für beschichtete und unbeschichtete Glas- und Kunststoffoberflächen, Fliesen und Keramik. Nur zur Reinigung von säurebeständigen Materialien.

Wir empfehlen: Zum Versprühen der Kanisterware unsere Handsprühflasche H 1 oder unseren Drucksprayer J 3. (siehe „Anwendungsgeräte“)

Art.-Nr.	Gebinde	Verpackungseinheit
130-05	500 ml Handsprayflasche	12 Stück pro Karton
130-5	5 Ltr Kanister	1 Stück



Sotin R 86 Acrylreiniger

GEBRAUCHSFERTIG

Speziell für Wannen und Becken aus Acryl. Ein milder, säurehaltiger Reiniger der schonend Kalkansätze, Fett, Schmutz und Seifenrückstände entfernt. Nur zur Reinigung von säurebeständigen Materialien.

Wir empfehlen: Zum Versprühen der Kanisterware unsere Handsprühflasche H 1 oder unseren Drucksprayer J 3. (siehe „Anwendungsgeräte“)

Art.-Nr.	Gebinde	Verpackungseinheit
86-05	500 ml Handsprayflasche	12 Stück pro Karton
86-5	5 Ltr Kanister	1 Stück



Sotin R 87 Armaturen-Intensivreiniger

GEBRAUCHSFERTIG

Speziell für verchromte und hochwertig beschichtete Armaturen. Zur schonenden Entfernung von Kalkansätzen, Fett, Schmutz und Seifenrückständen. Nur zur Reinigung von säurebeständigen Materialien.

Art.-Nr.	Gebinde	Verpackungseinheit
87-05	500 ml Handsprayflasche	12 Stück pro Karton





Sotin MG 150 Mineralgussreiniger

GEBRAUCHSFERTIG

Speziell für Mineralguss entwickelter Unterhaltsreiniger für den Bad- und Sanitärbereich. Entfernt Kalk-, Seifen- und andere Ablagerungen und wirkt schmutzabweisend. Nur zur Reinigung von säurebeständigen Materialien.

Art.-Nr.	Gebinde	Verpackungseinheit
150-05	500 ml Handsprayflasche	12 Stück pro Karton



Sotin 135 Sanitär-Pflegereiniger [mit Abperleffekt]

GEBRAUCHSFERTIG

Zur Reinigung von leichten Kalk- und Schmutzablagerungen auf Fliesen, Sanitärkeramik sowie beschichteten und unbeschichteten Duschtrennungen aus Glas und Kunststoff. Bildet gleichzeitig einen wasserabweisenden Film auf den Oberflächen und erschwert dadurch die Neuverschmutzung. Nur zur Reinigung von säurebeständigen Materialien.

Art.-Nr.	Gebinde	Verpackungseinheit
135-05	500 ml Handsprayflasche	12 Stück pro Karton



Sotin Versiegler Magic View

GEBRAUCHSFERTIG

Bildet einen lang anhaltenden wasserabweisenden Film auf glatten Oberflächen. Diese Eigenschaft, die wir der Lotusblume entliehen haben, vermindert entscheidend die Haftung von Schmutz und Kalk und erschwert dadurch erheblich die Neuverschmutzung. Für Duschtrennungen, Fliesen, Armaturen und Sanitärkeramik, Glas, Kunstglas und Fensterscheiben (keine Kfz-Scheiben) geeignet.

Art.-Nr.	Gebinde	Verpackungseinheit
3110-025	250 ml Sprühflasche	12 Stück pro Karton



Sotin Whirlwannen- und Whirlpool Desinfektion

KONZENTRAT

Desinfiziert, entkalkt und reinigt Düsen, Wannen und Rohrleitungssysteme.

Hochkonzentriertes Spezialprodukt zur schnellen und wirkungsvollen Desinfektion und hygienischen Intensivreinigung von Leitungs- u. Pumpsystemen, Düsen und Wannen. Entfernt zuverlässig unangenehme Gerüche, Bakterien, Keime, Pilze und andere Mikroorganismen. Kalk, Seifen- und Fettablagerungen werden beseitigt. Geeignet für Whirlpoolsysteme mit oder ohne Dosiervorrichtung bzw. integriertem Dosiersystem. 1000 ml Konzentrat reichen für ca. 20 Anwendungen.

Biozidprodukte sicher verwenden. Vor Gebrauch Etikett und Produktinformation lesen.

Art.-Nr.	Gebinde	Verpackungseinheit
101-1	1 Ltr Flasche	6 Stück pro Karton
101-5	5 Ltr Kanister	1 Stück



Sotin R 92 Schimmelentferner

GEBRAUCHSFERTIG

Entfernt problemlos Schimmel, Pilzansätze, Moos und Algen von Fliesen, Wänden, Fugen, Decken, Mauerwerk, Holz, Kunststoffen und Grabsteinen. Enthält keine bleichenden Wirkstoffe, die Farbveränderungen an festen Oberflächen verursachen können. Wirkt abtötend, desinfizierend und beugt erneuter Schimmelbildung vor.

Biozidprodukte sicher verwenden. Vor Gebrauch Etikett und Produktinformation lesen.

Wir empfehlen: Zum Versprühen der Kanisterware unsere Handsprühflasche H 1 oder unseren Drucksprayer J 2. (siehe „Anwendungsgeräte“)

Art.-Nr.	Gebinde	Verpackungseinheit
92-05	500 ml Handsprayflasche	12 Stück pro Karton
92-5	5 Ltr Kanister	1 Stück

SANITÄRREINIGER



Sotin D 75 Desinfektionsreiniger

GEBRAUCHSFERTIG

Art.-Nr.	Gebinde	Verpackungseinheit
75-05	500 ml Handsprayflasche	12 Stück pro Karton

Ein leicht alkalischer Seifenreiniger zur Desinfektion von Oberflächen und Böden in Küchen, Badezimmern, Büros, Gaststätten, Hotels und Sanitärräumen. Ausgeprägte biozide sowie bakterizide Wirkung gegenüber grampositiven Mikroorganismen.

Wirksam gegen Bakterien, Hefen, Pilze und Viren.

Biozidprodukte sicher verwenden. Vor Gebrauch stets Etikett und Produktinformation lesen.



Sotin DK 75 Desinfektionsreiniger

KONZENTRAT mit Wasser verdünnbar

Art.-Nr.	Gebinde	Verpackungseinheit
75-1	1 Ltr Flasche	6 Stück pro Karton

Ein leicht alkalischer Seifenreiniger zur Desinfektion von Oberflächen und Böden in Küchen, Badezimmern, Büros, Gaststätten, Hotels und Sanitärräumen. Ausgeprägte biozide sowie bakterizide Wirkung gegenüber grampositiven Mikroorganismen. Wirksam gegen Bakterien, Hefen, Pilze und Viren.

Biozidprodukte sicher verwenden. Vor Gebrauch Etikett und Produktinformation lesen.

Wir empfehlen: Zum Versprühen der gebrauchsfertigen Lösung unsere Handsprühflasche H 1 oder unseren Drucksprayer J 2. (siehe „Anwendungsgeräte“)



Sotin G 140 Glas- und Spiegelreiniger

GEBRAUCHSFERTIG

Art.-Nr.	Gebinde	Verpackungseinheit
140-05	500 ml Handsprayflasche	12 Stück pro Karton
140-5	5 Ltr Kanister	1 Stück

Sorgt mühelos für glasklare, schlierenfreie Fenster- und Kfz-Scheiben, blitzblanke Spiegel und Glas-türen. Intensiver Schmutzlöser mit Alkohol und Frischeduft.

Wir empfehlen: Zum Versprühen der Kanisterware unsere Handsprühflasche H 1 oder unseren Drucksprayer J 2. (siehe „Anwendungsgeräte“)



Sotin Wannen-Gummi

Entfernt hartnäckige Verschmutzungen, Metallabrieb und Rost auf Emaille und Keramik ohne zu kratzen. Der Zusatz von Wasser erhöht die Wirkung.

Art.-Nr.	Gebinde	Verpackungseinheit
88-1	1 Stück	1 Stück



Sotin Fugen-King [Verfugung ohne Glättmittel / Seifenwasser]

Verfugen ohne Glättmittel/Seifenwasser - dadurch bessere Verklebung und Verhinderung von Pilzbildung unter der Fuge. Werkzeugset für 16 Profilvarianten. Geeignet für Silikon-, Acryldichtmassen, Polyurethane usw.

Art.-Nr.	Gebinde	Verpackungseinheit
910-1001	Set mit 3 Stück	1 Stück

Sotin Haushalts- Reinigungs- und Pflegebox



Wichtige Helfer, immer griffbereit, wenn's um Sauberkeit geht.

Verpackt im stabilen Kunststoffkoffer mit Tragegriff!
H 32 cm, B 39 cm, T 14 cm

Art.-Nr.	Gebinde	Verpackungseinheit
530-5	1 Stück	1 Stück

Sotin R77 Abflussrohrreiniger · Konzentrat mit Wasser verdünnbar
Sotin US 2000 Superkraftreiniger · Gebrauchsfertig
Sotin DC 130 Duschcleaner · Gebrauchsfertig
Sotin G 140 Glas- und Spiegelreiniger · Gebrauchsfertig
Sotin SG 80 Sanitär-Allzweckreiniger · Gebrauchsfertig
Sotin S 200 Schnellentkalker · Konzentrat mit Wasser verdünnbar



SAUBERKEIT TRIFFT NATUR

Die neue Biolinie

BIOREINIGUNG FÜR SANITÄR UND HAUSHALT

NEU

- + 100 % auf Basis natürlicher Wirkstoffe**
- + frischer Duft aus ätherischen Ölen**
- + umweltverträgliche Zuckertenside**



Sotin **BIO BAD**

GEBRAUCHSFERTIG
Mit **Bio-Zitronenöl**

Effektive Entfernung von Kalk und Schmutz.
Für hygienische und ökologische Sauberkeit auf allen säurebeständigen Oberflächen im Bad.

Art.-Nr.	Gebinde	Verpackungseinheit
661-05	500 ml Handsprayflasche	12 Stück pro Karton



Sotin **BIO KÜCHE**

GEBRAUCHSFERTIG
Mit **Soda und Orangenöl**

Aktive und kraftvolle Entfernung von Fett und organischen Verschmutzungen.
Hygienische und ökologische Sauberkeit für die ganze Küche.

Art.-Nr.	Gebinde	Verpackungseinheit
664-05	500 ml Handsprayflasche	12 Stück pro Karton



BIOREINIGER FÜR SANITÄR UND HAUSHALT



Sotin BIO ALLZWECK

GEBRAUCHSFERTIG
Mit Grapefruitöl

Art.-Nr.	Gebinde	Verpackungseinheit
660-05	500 ml Handsprayflasche	12 Stück pro Karton

Schnelle und effektive Reinigung für hygienische und ökologische Sauberkeit auf allen Oberflächen.



Sotin BIO BODEN

KONZENTRAT mit Wasser verdünnbar
Mit Lemongras- und Grapefruitöl

Art.-Nr.	Gebinde	Verpackungseinheit
662-1	1 Ltr Flasche	6 Stück pro Karton

Milde Reinigung und Frische. Für alle naturmatten und natürlich glänzenden Oberflächen wie Fliesen, Laminat, Linoleum, Vinyl und versiegelte Korkböden.



Sotin BIO KALK

KONZENTRAT mit Wasser verdünnbar
Geeignet für den Lebensmittelbereich
Mit Milch- und Zitronensäure

Art.-Nr.	Gebinde	Verpackungseinheit
665-1	1 Ltr Flasche	6 Stück pro Karton

Natürliches Entkalken von Kaffeemaschinen, Heißwassergeräten, Tauchsiedern, Kochtöpfen und Oberflächen.
Bezüglich Materialverträglichkeit siehe Entkalkungsübersicht Seite 23.



Sotin BIO GLAS & SPIEGEL

GEBRAUCHSFERTIG
Mit Bio-Alkohol

Art.-Nr.	Gebinde	Verpackungseinheit
663-05	500 ml Handsprayflasche	12 Stück pro Karton

Glänzende und streifenfreie Reinigung.





REINIGER FÜR
JEDEN ZWECK
INDUSTRIEREINIGER

REINIGER FÜR JEDEN ZWECK · INDUSTRIEREINIGER

Sotin Superkrafreiniger

löst Öl, Fett und sonstige Verschmutzungen an:

- Tankanlagen, Zapfsäulen, Silos
- Heizkesselanlagen, Öl-, Luft-, Wasser- oder Wärmepumpen
- Gebläserädern
- Fahrzeugen, Lkw, Bau- und Landmaschinen
- Werkzeugen, Motoren, Maschinen und Maschinenteilen

ist geeignet für:

- Werkstätten, Tankstellen, Industrie, Raffinerien, Großküchen, Kellerei- und Landwirtschaftsbetriebe
- die Anwendung im Hochdruckreiniger

ist einsetzbar von:

- Feuerwehr, THW und Ölentsergern bei Ölleckagen und Ölnfällen



... auch zur Reinigung von Luft-Wasser-Wärmepumpen und Gebläserädern!



Sotin US 2000 Superkrafreiniger

GEBRAUCHSFERTIG

Hochwirksamer Reiniger zum Lösen von Öl, Fett, Ruß und sonstigem Schmutz auf Oberflächen. Unentbehrlich für den Bereich Klima, Heizung, Sanitär, Haushalt, Werkstatt, Hobby, Kfz, Industrie usw.

Geeignet auch für den Lebensmittelbereich in Küche und Gastronomie.

Art.-Nr.	Gebinde	Verpackungseinheit
2001-05	500 ml Handsprayflasche	12 Stück pro Karton
2001-1	1 Ltr Handsprayflasche	12 Stück pro Karton



Sotin US 2000 Superkrafreiniger

KONZENTRAT mit Wasser verdünnbar

Hochwirksamer Reiniger zum Lösen von Öl, Fett, Ruß und sonstigem Schmutz auf Oberflächen. Unentbehrlich für den Bereich Klima, Heizung, Sanitär, Haushalt, Werkstatt, Hobby, Kfz, Industrie usw.

Geeignet auch für den Lebensmittelbereich in Küche und Gastronomie.

Wir empfehlen: Zum Versprühen der Kanisterware unsere Handsprühflasche H 1 oder unseren Drucksprayer J 2. (siehe „Anwendungsgeräte“)

Art.-Nr.	Gebinde	Verpackungseinheit
2001-3	1 Ltr Flasche	6 Stück pro Karton
2001-5	5 Ltr Kanister	1 Stück
2001-25	25 Ltr Kanister	1 Stück
2001-200	200 Ltr Fass	1 Stück



SOTIN US 2000 SR Superkrafreiniger schaumreduziert

KONZENTRAT mit Wasser verdünnbar

Besonders geeignet zur Tankreinigung

Hochwirksamer Reiniger zum Lösen von Öl, Fett, Ruß und sonstigem Schmutz auf Oberflächen. Unentbehrlich für den Bereich Klima, Heizung, Sanitär, Haushalt, Werkstatt, Hobby, Kfz, Industrie usw. Geeignet auch für den Lebensmittelbereich in Küche und Gastronomie.

Wir empfehlen: Zum Versprühen der Kanisterware unsere Handsprühflasche H 1 oder unseren Drucksprayer J 2. (siehe „Anwendungsgeräte“)

Art.-Nr.	Gebinde	Verpackungseinheit
2002-5	5 Ltr Kanister	1 Stück
2002-25	25 Ltr Kanister	1 Stück
2002-200	200 Ltr Fass	1 Stück

REINIGER FÜR JEDEN ZWECK · INDUSTRIEREINIGER



Sotin M 85 Aktiv-Neutralreiniger

KONZENTRAT mit Wasser verdünnbar

Art.-Nr.	Gebinde	Verpackungseinheit
85-1	1 Ltr Flasche	6 Stück pro Karton

Milder Allzweckreiniger zur schonenden Reinigung von Kunststoff, Gummi, PVC, Terrazzo, Fliesen und sonstigen Oberflächen.



Sotin 250 Grillreiniger und Rauchteerentferner

KONZENTRAT mit Wasser verdünnbar

Art.-Nr.	Gebinde	Verpackungseinheit
250-1	1 Ltr Flasche	6 Stück pro Karton

Zur problemlosen Entfernung von Rauchteerablagerungen in Räucherokkern. Reinigt und entfernt eingebrannte Fette in Backöfen und Grillanlagen.

Geeignet für den Lebensmittelbereich.

Wir empfehlen: Zum Versprühen des Produkts unseren Drucksprayer J 2. (siehe „Anwendungsgeräte“)



Sotin S 81 Saurer Kraftreiniger [extra stark]

KONZENTRAT mit Wasser verdünnbar

Art.-Nr.	Gebinde	Verpackungseinheit
81-5	5 Ltr Kanister	1 Stück
81-25	25 Ltr Kanister	1 Stück

Entfernt hartnäckigste Kalk- und andere mineralische Ablagerungen, Algen, Urinstein und sonstige Verschmutzungen an säurefesten Oberflächen im Sanitär- und Feuchtraumbereich, in Kfz-Waschhallen, Schwimmbecken, Klärbecken usw.

Wir empfehlen: Zum Versprühen des Produkts unseren Drucksprayer J 3. (siehe „Anwendungsgeräte“)



Sotin FF 220 Baureiniger

KONZENTRAT mit Wasser verdünnbar

Art.-Nr.	Gebinde	Verpackungseinheit
220-1	1 Ltr Flasche	6 Stück pro Karton

Kraftvoller saurer Reiniger für alle baustellentypischen Verschmutzungen. Entfernt Zementschleier, Kalkablagerungen, Rostflecken und andere Verschmutzungen in Bauten, Zementwerken und an Baufahrzeugen.

Geeignet auch für den Sanitär- und Schwimmbadbereich. Nur zur Reinigung von säurebeständigen Materialien.

Wir empfehlen: Zum Versprühen des Produkts unseren Drucksprayer J 3. (siehe „Anwendungsgeräte“)

REINIGER FÜR JEDEN ZWECK · INDUSTRIEREINIGER



Sotin TFT Bildschirmreiniger [ohne Alkohol]

GEBRAUCHSFERTIG

Art.-Nr.	Gebinde	Verpackungseinheit
3102-025	250 ml Sprühflasche	12 Stück

Für Sichtschirme, TFT-, LCD-, CRT- und Plasmabildschirme, Tastaturen, Rechner, Drucker, Büromaschinen sowie für alle Notebooks und Laptops, blendfreie Filter, Surfpads, PDAs, alle unbeschichteten und teilweise beschichteten Glasflächen, wie z.B. Spiegel, Mikrofilm-Lesegeräte, Overhead-Projektoren und Linsen. Mit Antistatikum.



Sotin Magic Cleaner-Spray

GEBRAUCHSFERTIG

Art.-Nr.	Gebinde	Verpackungseinheit
91-05	500 ml Spraydose	12 Stück pro Karton

Hochwirksamer Schaumreiniger, entfernt schnell und schonend Schmutzfilme von Glas-, Chrom-, Kunststoff- und lackierten Oberflächen. Reinigt mühelos Kfz-Innenräume, Cockpits, Fliesen, Keramik, Armaturen, Fensterrahmen und Verkleidungen. Beseitigt Insektenablagerungen auf Karosserien und Scheiben. Reinigt und pflegt Fahrräder und Sportgeräte. Geeignet auch zur Entfernung von Flecken auf Polstern, Teppichen und ähnlichen Oberflächen.



Sotin MW 93 Edelstahlpflege [neue Rezeptur]

GEBRAUCHSFERTIG

Art.-Nr.	Gebinde	Verpackungseinheit
93-04	400 ml Spraydose	12 Stück pro Karton

Reinigt, pflegt und versiegelt alle Edelstahl- und andere metallische Oberflächen. Hinterlässt einen dauerhaften Schutzfilm und verhindert dadurch Oxidation und Korrosion. Wirkt antistatisch, staub- und wasserabweisend. Mit Glanzeffekt.

Absolut schmierfrei. Für innen und außen. Schützt vor Fingerabdrücken.

Geeignet für Industrie, Werkstatt, Hobby und Haushalt.



Sotin S 170 Silikon- und Kleberesteentferner

GEBRAUCHSFERTIG

Art.-Nr.	Gebinde	Verpackungseinheit
170-025	250 ml Flasche	12 Stück pro Karton

Entfernt alte und neue Silikonreste, löst und entfernt Klebstoff- und Etikettenreste.

Einwirkzeit: mindestens 20 - 30 Minuten.





REINIGER FÜR
FAHRRAD
MOTORRAD
UND AUTO

REINIGER FÜR FAHRRAD, MOTORRAD UND AUTO



Sotin Fahrrad-Intensivreiniger

GEBRAUCHSFERTIG

Art.-Nr.	Gebinde	Verpackungseinheit
9127-05	500 ml Handsprayflasche	12 Stück pro Karton

Reinigt mühelos, entfernt kraftvoll und schonend Öle, Fette und sonstige Verschmutzungen von Oberflächen sämtlicher Zweiräder und Zweiradteilen.

Enthält Korrosionsschutzkomponenten, ist säurearm und greift Lack, Gummi, Metall und Kunststoff nicht an.



Sotin Auto-Shampoo

KONZENTRAT mit Wasser verdünnbar

Hochkonzentrierter Intensiv- und Allzweckreiner für Fahrzeugoberflächen.

Art.-Nr.	Gebinde	Verpackungseinheit
1103-5	5 Ltr Kanister	1 Stück

Entfernt Öl-, Fett-, Ruß- und andere Umweltverschmutzungen auf Lacken, Verkleidungen, Kunststoff- und anderen Oberflächen.



Sotin Autopolster-Schaumreiniger [mit Citrusfrischduft]

GEBRAUCHSFERTIG

Art.-Nr.	Gebinde	Verpackungseinheit
9102-05	500 ml Handsprayflasche	12 Stück pro Karton

Reinigt schonend und gründlich Polster, Autobezüge, Teppiche.

Entfernt Flecken und Verschmutzungen. Frischt Farben auf.



Sotin Scheibenklar 1:100 Powerkonzentrat [mit Citrusfrischduft]

KONZENTRAT mit Wasser verdünnbar (1:100)

Art.-Nr.	Gebinde	Verpackungseinheit
9114-025	250 ml Dosierflasche	12 Stück pro Karton

Für saubere, schlieren- und blendfreie Scheiben, löst Insektenablagerungen.

Für die Kfz-Scheibenwaschanlage und die manuelle Reinigung sonstiger Glasscheiben.

Ergibt 25 Liter Waschflüssigkeit.



REINIGER FÜR FAHRRAD, MOTORRAD UND AUTO



Sotin Felgenreiniger „EXTRA“

GEBRAUCHSFERTIG

Zur Reinigung stark abriebverschmutzter Leichtmetallfelgen. Entfernt Abrieb- und sonstige Verschmutzungen. Gibt den Felgen ein sauberes und neues Aussehen. Felgen einsprühen und kurz wirken lassen. Starke Verschmutzungen mit Bürste reinigend bearbeiten. Danach mit Wasser gut abspülen. Besonders geeignet vor der Hochdruckreinigung und vor der Einfahrt in Waschstraßen.

Wir empfehlen: Zum Einsprühen der Kanisterware unseren Sotin Drucksprayer J 3. (siehe „Anwendungsgeräte“)

Art.-Nr.	Gebinde	Verpackungseinheit
9105-05	500 ml Handsprayflasche	12 Stück pro Karton
1105-5	5 Ltr Kanister	1 Stück



Sotin Insekten-Intensivlöser

GEBRAUCHSFERTIG

Löst kraftvoll und intensiv Insektenablagerungen und angetrocknete Verkrustungen von Kfz-Scheiben, Scheinwerfern und allen sonstigen Oberflächen.

Geeignet für Glas, Lack, Gummi, Kunststoff und Metall. Reiniger aufsprühen, kurz einwirken lassen, mit Bürste, Schwamm oder Lappen reinigend bearbeiten und mit Wasser gut nachspülen. Besonders geeignet vor der Hochdruckreinigung und vor der Einfahrt in Waschstraßen.

Wir empfehlen: Zum Einsprühen der Kanisterware unseren Sotin Drucksprayer J 2. (siehe „Anwendungsgeräte“)

Art.-Nr.	Gebinde	Verpackungseinheit
9129-05	500 ml Handsprayflasche	12 Stück pro Karton
1129-5	5 Ltr Kanister	1 Stück



Sotin US 2000 Superkraftreiniger

GEBRAUCHSFERTIG

Hochwirksamer Reiniger zum Lösen von Öl, Fett, Ruß und sonstigem Schmutz auf Oberflächen.

Unentbehrlich für den Bereich Klima, Heizung, Sanitär, Haushalt, Werkstatt, Hobby, Kfz, Industrie usw.

Geeignet auch für den Lebensmittelbereich in Küche und Gastronomie.

Art.-Nr.	Gebinde	Verpackungseinheit
2001-05	500 ml Handsprayflasche	12 Stück pro Karton



Sotin Motorrad-Intensivreiniger

GEBRAUCHSFERTIG

Reinigt mühelos, kraftvoll und schonend Öle, Fette und sonstige Verschmutzungen von Oberflächen sämtlicher Zweiräder und Fahrzeugteile.

Enthält Korrosionsschutzkomponenten, ist säurefrei und greift Lack, Gummi, Metall und Kunststoff nicht an.

Wir empfehlen: Zum Einsprühen der Kanisterware unseren Sotin Drucksprayer J 2. (siehe „Anwendungsgeräte“)

Art.-Nr.	Gebinde	Verpackungseinheit
9128-05	500 ml Handsprayflasche	12 Stück pro Karton
1128-5	5 Ltr Kanister	1 Stück



Sotin Auto-Scheibenteiser

GEBRAUCHSFERTIG

Löst Eisbeläge auf Windschutzscheiben und anderen Verglasungen.

Nur aufsprühen und wirken lassen.

Art.-Nr.	Gebinde	Verpackungseinheit
9202-05	500 ml Handsprayflasche	12 Stück pro Karton

REINIGER FÜR FAHRRAD, MOTORRAD UND AUTO



Sotin G 140 Glas- und Spiegelreiniger

GEBRAUCHSFERTIG

Sorgt mühelos für glasklare, schlierenfreie Fenster- und Kfz-Scheiben, blitzblanke Spiegel und Glastüren.

Wir empfehlen: Zum Einsprühen der Kanisterware unseren Sotin Drucksprayer J 2. (siehe „Anwendungsgeräte“)

Art.-Nr.	Gebinde	Verpackungseinheit
140-05	500 ml Handsprayflasche	12 Stück pro Karton
140-5	5 Ltr Kanister	1 Stück



Sotin Hochdruckreiniger AK

KONZENTRAT mit Wasser verdünnbar

Hochwirksam (bis 1:20 verdünnbar) für alle Kalt- und Warmwasser-Hochdruckreinigungsgeräte. Geeignet für verschmutzte Automobillacke, Motoren, Fahrgestelle, Unterböden, Maschinen und Maschinenteile, Steinfliesen, Kacheln, Werkstattböden usw. Löst hervorragend Öle, Fette und sonstige Verschmutzungen.

Wir empfehlen: Zum Einsprühen des Produkts unseren Sotin Drucksprayer J 2. (siehe „Anwendungsgeräte“)

Art.-Nr.	Gebinde	Verpackungseinheit
1401-5	5 Ltr Kanister	1 Stück



Sotin Cockpit-Intensivpflege

GEBRAUCHSFERTIG

Reinigt, pflegt und konserviert Kunststoffverkleidungen, Armaturen, Gummiteile, Konsolen, Gummimatten, Vinylhimmel und Kunstleder. Schützt vor statischer Aufladung, frischt Farben auf, gibt den behandelten Flächen ein neuwertiges Aussehen, bietet Schutz vor UV-Einwirkung und ist staubabweisend.

Art.-Nr.	Gebinde	Verpackungseinheit
9104-04	400 ml Spraydose	12 Stück pro Karton



Sotin Magic-Cleaner-Spray

GEBRAUCHSFERTIG

Hochwirksamer Schaumreiniger, entfernt schnell und schonend Schmutzfilme von Glas-, Chrom-, Kunststoff- und lackierten Oberflächen. Reinigt mühelos Kfz-Innenräume, Cockpits, Fliesen, Keramik, Armaturen, Fensterrahmen und Verkleidungen. Beseitigt Insektenablagerungen auf Karosserien und Scheiben. Reinigt und pflegt Fahrräder und Sportgeräte.

Geeignet auch zur Entfernung von Flecken auf Polstern, Teppichen und ähnlichen Oberflächen.

Art.-Nr.	Gebinde	Verpackungseinheit
91-05	500 ml Spraydose	12 Stück pro Karton





HANDREINIGUNG HANDPFLEGE HANDSCHUTZ

Tip!

Download des Sotin-Hautschutzplans unter:
www.sotin.de/produktkatalogerattegeber/

SOTIN HAUTSCHUTZPLAN

Zum Schutz gegen:

- wasserlösliche Stoffe, z.B. Reinigungsmittel
- wasserunlösliche Stoffe, z.B. Zement, Gips, Silikon
- Hauterweichung durch Tragen von Schutzkleidung, z.B. Handschuhe

Hautschutz	Hautreinigung	Hautpflege
vor der Arbeit	vor, während und nach der Arbeit	nach der Arbeit
Sotin 501 Handschutzcreme (schmutzabweisend)	leichte Verschmutzungen: Sotin 505 Handwaschflüssigseife normale bis mittlere Verschmutzungen: Sotin 502 Handwaschpaste starke Verschmutzungen: Sotin 503 Handreinigungscreme	Sotin 507 Handpflegelotion (pflegend)



Sotin 503 Handreinigungscreme [hohe Qualität, sehr ergiebig]

Hautschonend

Hochwertiges Produkt zur schonenden Reinigung stark verschmutzter Hände.

Mit hautfreundlichen Naturreinemitteln zur porentiefen Reinigung. Ausgezeichnetes Lösevermögen für Fett, Öl, Metallstaub, Graphit oder Ruß.

Dem Säureschutzmantel der Haut angepasst.

Wir empfehlen: Sotin Dosierpumpe für Kanisterware

Art.-Nr.	Gebinde	Verpackungseinheit
503-05	500 ml Flasche	12 Stück pro Karton
503-10	10 Ltr Kanister	1 Stück

Sotin Dosierpumpe für 503 Handreinigungscreme

Für eine keimfreie und hygienische Dosierung der Kanisterware.

Aus robustem Kunststoff und Edelstahl.

Art.-Nr.	Gebinde	Verpackungseinheit
8303	1 Stück	1 Stück



HANDREINIGUNG · HANDPFLEGE · HANDSCHUTZ



Sotin 502 Handwaschpaste

Sandfrei

Mit hautfreundlichen Reibekörpern für die schonende Entfernung normaler bis mittlerer Verschmutzung. Rückfettend.

Wir empfehlen: Sotin Dosierspender HWP.

Art.-Nr.	Gebinde	Verpackungseinheit
502-05	500 ml Dose	12 Stück pro Karton
502-8	10 Ltr Eimer	1 Stück



Sotin HWP Dosierspender für 502 Handwaschpaste

**Inhalt: 2,2 Liter
Für Handwaschpasten**

Robustes, schlagfestes, durchsichtiges Kunststoffgehäuse zur Wandbefestigung. Komplett rostfreies Material.

Art.-Nr.	Gebinde	Verpackungseinheit
8305	1 Stück	1 Stück



Sotin 505 Handwasch-Flüssigseife

Hautmild

Hautschonende Reinigung leicht verschmutzter Hände. Geeignet für alle nachfüllbaren Seifenspender.

Art.-Nr.	Gebinde	Verpackungseinheit
505-5	5 Ltr Kanister	1 Stück



Sotin 501 Handschutzcreme

Schmutzabweisend

Wasserlösliche Handschutzcreme, welche die Anhaftung von Schmutz vermindert und die spätere Reinigung der Haut deutlich erleichtert. Besonders empfehlenswert bei stark haftenden, nicht wasserlöslichen, öligen oder trockenen Verschmutzungen wie z.B. durch Altöle, Lacke, Farben, Teer, Ruß und Bitumen.

Mit pflegendem Glycerin und Allantoin, silikon- und fettfrei, parfümiert.

Art.-Nr.	Gebinde	Verpackungseinheit
501-025	250 ml Quetschflasche	12 Stück pro Karton



Sotin 507 Handpflegelotion

Silikonfrei

Speziell entwickelt für die Pflege beruflich stark beanspruchter Haut. Tritt Hautschädigungen entgegen und enthält einen entzündungshemmenden Wirkstoff, der die Wundheilung beschleunigt. Der Haut werden Feuchtigkeits-, Fett- und Pflegestoffe zugeführt, die leicht einziehen und keinen störenden Film hinterlassen.

Das Produkt ist auch für die Anwendung im Gesichtsbereich und zur Pflege des ganzen Körpers geeignet.

Art.-Nr.	Gebinde	Verpackungseinheit
507-025	250 ml Quetschflasche	12 Stück pro Karton

BIG WIPES

Wir sind **BIG WIPES** – Exklusivpartner

... für die Heizung-Sanitär-Branche in
Deutschland und Österreich!



Alle BIG WIPES Produkte enthalten die gleichen Wirk- und Pflegestoffe wie folgt:

- **4 x Hochleistungsreiniger**
löst schnell und einfach Schmutz, Farben (Öl- und Wasserfarben), Bauklebstoffe, nasse Abdichtungsmittel (Acryl und Silikon), nicht ausgehärteten PU-Schaum, Bitumen, Fett und die meisten – auf Öl basierten – Verschmutzungen.
- **4 x Hautpflegemittel**
Aloe Vera, Glycerin, Lanolin und Vitamin E. schützen die Haut, versorgen sie mit Nährstoffen und spenden Feuchtigkeit.
- **Dermatologisch getestet** – Keine Hautirritationen festgestellt.
- **Frei von Konservierungsstoffen**
- **Massiver antibakterieller Schutz**
- **Gemäß europäischer Norm EN 14476 antiviral wirksam**
auch gegen SARS-CoV-2, das Virus, welches Covid-19 hervorruft. Der entsprechende Laborbericht ist hinterlegt unter:
www.sotin.de/produktkatalogeratgeber/download-katalog-ratgeber



BIG WIPES Heavy-Duty

Mit der 4 x 4 Powerformel „4 x stark gegen den Schmutz und 4 x Pflege für die Hände“

Extrem robustes und reißfestes Reinigungstuch. Die raue Seite entfernt selbst die hartnäckigsten Verschmutzungen, die weiche Seite saugt den Schmutz auf. Das hochmoderne Gewebe saugt 40% mehr Schmutz auf als herkömmliche Tücher.

Wir empfehlen: Zur Wandbefestigung der Dosen unseren BIG WIPES Wandhalter.

Art.-Nr.	Gebinde	Verpackungseinheit
2420-100	Dose mit 100 Tüchern	8 Dosen pro Karton
2420-CDU	Dose mit 100 Tüchern	16 Dosen und 1 Thekendisplay
2427	Eimer mit 240 Tüchern	1 Stück



BIG WIPES Multi-Surface

Mit der 4 x 4 Powerformel „4 x stark gegen den Schmutz und 4 x Pflege für die Hände“

Extrem saugfähiges und supersanftes Tuch durch spezielles Viskosematerial. Ideal, wenn ölige Flüssigkeiten oder Farbe verschüttet wurden oder auch für die abschließende Reinigung nach der Arbeit.

Wir empfehlen: Zur Wandbefestigung der Dosen unseren BIG WIPES Wandhalter.

Art.-Nr.	Gebinde	Verpackungseinheit
2440	Dose mit 80 Tüchern	8 Dosen pro Karton
2440-CDU	Dose mit 80 Tüchern	16 Dosen und 1 Thekendisplay



BIG WIPES Power Spray

Mit der 4 x 4 Powerformel „4 x stark gegen den Schmutz und 4 x Pflege für die Hände“

Große Flächen sinnvollerweise mit dem Power Spray vorbehandeln, das spart Reinigungstücher. Ein Tuch kann dadurch bis zum 10-fachen der üblichen Oberfläche reinigen. Perfekt zum Vorbehandeln von schlecht erreichbaren oder unregelmäßigen Oberflächen oder falls mit einer Bürste gearbeitet werden muss.

Art.-Nr.	Gebinde	Verpackungseinheit
2448	1 Ltr Sprayflasche	8 Stück pro Karton



BIG WIPES Wandhalter

Wandhalter für alle 80er oder 100er BIG WIPES Dosen.

Art.-Nr.	Gebinde	Verpackungseinheit
2021	1 Stück	1 Stück



Unser Tipp!

Den „BIG-WIPES“ Prospekt mit ausführlichen Informationen finden Sie unter www.sotin.de/produktkatalogeratgeber. Einen kurzen Film über die Entfernung des härtesten Schmutzes durch BIG WIPES schauen Sie sich direkt über diesen QR-Code an!





ANWENDUNGS- GERÄTE



Sotin H 1 Handsprayflasche

1 Liter Füllinhalt

Zum Aufsprühen von flüssigen Wirkstoffen.

Nicht geeignet für hochkonzentrierte Säuren und Lösungsmittel.

Art.-Nr.	Gebinde	Verpackungseinheit
910-1018	1 Stück	1 Stück

Sotin Abfüllschraubverschluss mit Hahn



Für: 5 Ltr Kanister
25 Ltr Kanister

Art.-Nr.	Gebinde	Verpackungseinheit
910-1049	1 Stück	1 Stück
910-1034	1 Stück	1 Stück



Sotin Ausgießer

Für: 5 Ltr Kanister
25 Ltr Kanister

Art.-Nr.	Gebinde	Verpackungseinheit
910-1084	1 Stück	1 Stück
910-1035	1 Stück	1 Stück

ANWENDUNGSGERÄTE



Sotin ZP 9 Handspraypistole

Sotin ZP 9 mit 80 cm langem Saugschlauch und Kanisterkupplung für jeden Behälter.
Düse verstellbar: Sprüh- und Spritzstrahl.
Für kleinere Sprüharbeiten mit flüssigen Wirkstoffen geeignet.

Art.-Nr.	Gebinde	Verpackungseinheit
910-1023	1 Stück	1 Stück



Sotin J 2 Drucksprayer [für alkalische Reiniger]

1,5 Liter Füllinhalt

Robuster Druckbehälter zum Versprühen flüssiger Wirkstoffe.

Geeignet für alkalische Reiniger im pH-Bereich 8-14.

Nicht geeignet für Säuren und Lösungsmittel.

Düse verstellbar: Sprüh- und Spritzstrahl

Art.-Nr.	Gebinde	Verpackungseinheit
910-1009	1 Stück	1 Stück

Sotin Sprühlanzen für Drucksprayer J 2

Kunststoff mit Düse



300 mm, gerade

280 mm, abgewinkelt

780 mm, abgewinkelt mit Schlauch

Art.-Nr.	Gebinde	Verpackungseinheit
910-1042	1 Stück	1 Stück
910-1036	1 Stück	1 Stück
910-1048	1 Stück	1 Stück



Sotin J 3 Drucksprayer [für saure Reiniger]

1,5 Liter Füllinhalt

Robuster Druckbehälter zum Versprühen flüssiger, säurehaltiger Wirkstoffe.

Geeignet für saure Reiniger im pH-Bereich 1-6.

Nicht geeignet für Laugen, Salzsäure, Schwefelsäure, Salpetersäure und Lösungsmittel.

Düse verstellbar: Sprüh- und Spritzstrahl

Art.-Nr.	Gebinde	Verpackungseinheit
910-1010	1 Stück	1 Stück

Sotin Sprühlanzen für Drucksprayer J 3

Kunststoff mit Düse



270 mm, gerade

500 mm, flexibel

Art.-Nr.	Gebinde	Verpackungseinheit
910-1043	1 Stück	1 Stück
910-1044	1 Stück	1 Stück



45 Jahre – Lösungen in Chemie

„Unser Unternehmen fördert den Standort Deutschland, verlagert die Produktion nicht in Billiglohnländer und sichert somit die Zukunft unserer Arbeitsplätze.

Für uns ist es wichtig, Deutschland eine Perspektive zu geben, Verantwortung für Mitarbeiter zu übernehmen und unserem Nachwuchs die Zukunft zu sichern“.

Thomas Schroeder, Geschäftsführer



Zuständiger Fachgroßhändler:

Georg Rutz AG



Sotin Chemische und technische Produkte GmbH & Co. KG

Industriestraße 6 · D-55543 Bad Kreuznach
Telefon: 0671/89489-0 · Telefax: 0671/89489-25
info@sotin.de · www.sotin.de

WWW.SOTIN.DE